

INFERNO

POWER

EV charging station
EV ladestation / ladestasjon

WALL BOX

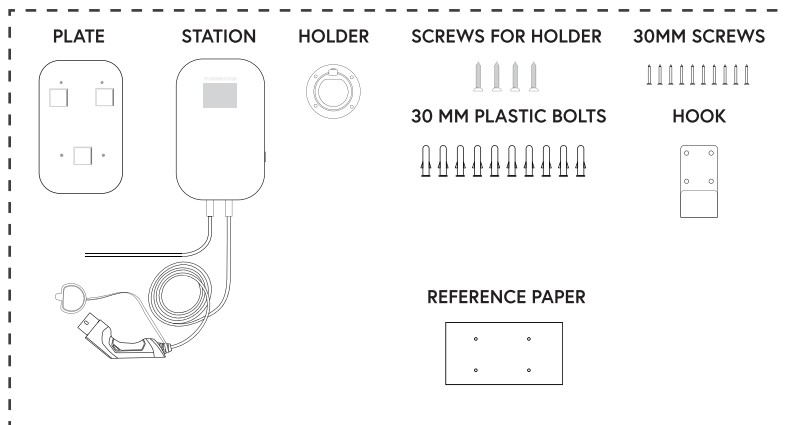


GB_User Guide
DK_Brugervejledning
NO_Bruksanvisning

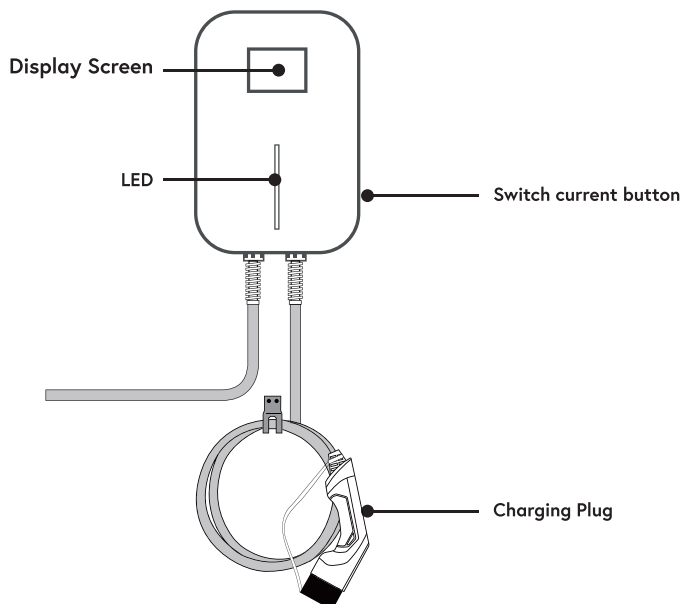
EV charging station > WALL BOX

WALLBOX OVERVIEW

ACCESSORIES OF MODE C



MODE C STATION OVERVIEW



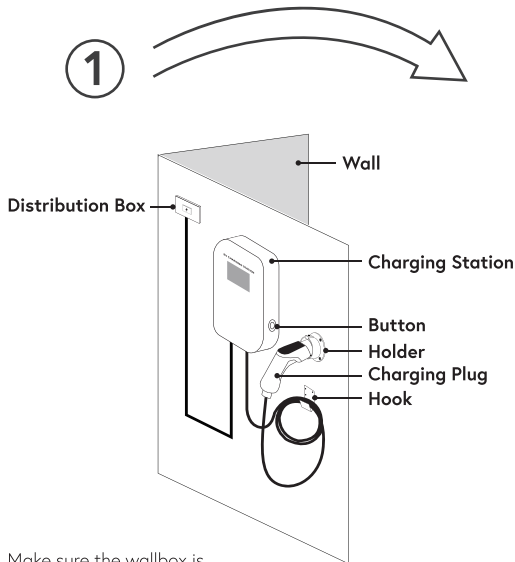
TECHNICAL PARAMETERS

LEVEL 2 EV CHARGING STATION

Phase Mode: Single Phase
Installation Method: Wall/Stand
Mode: C (with plug)
Certificate: CE
Rating: IP66
Rated Voltage: 230V AC $\pm 10\%$
Rated Current: 6/8/10/13/16A
Rated Current: 10/16/20/24/32A
Maximum Power: 3.84/7.68KW
Operating Temperature: -25°C~55°C
Enclosure Material: ABS+PC alloy

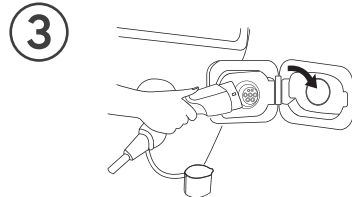
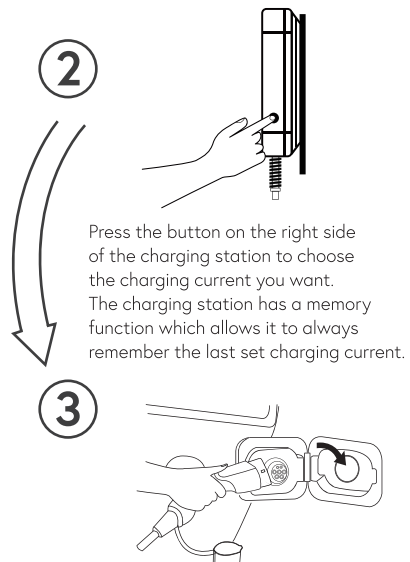
Phase Mode: Three Phase
Installation Method: Wall/Stand
Mode: C (with plug)
Certificate: CE
Rating: IP66
Rated Voltage: 400VAC $\pm 10\%$
Rated Current: 6/8/10/13/16A
Rated Current: 10/16/20/24/32A
Maximum Power: 11/22KW
Operating Temperature: -25°C~55°C
Enclosure Material: ABS+PC alloy

INSTRUCTION FOR USE



Make sure the wallbox is connected to power

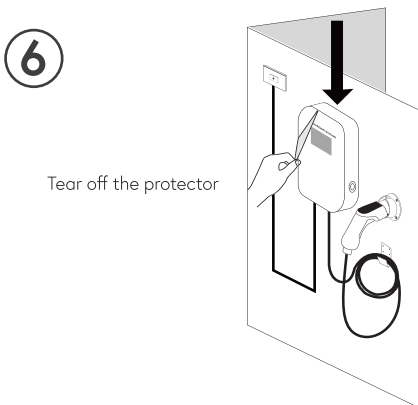
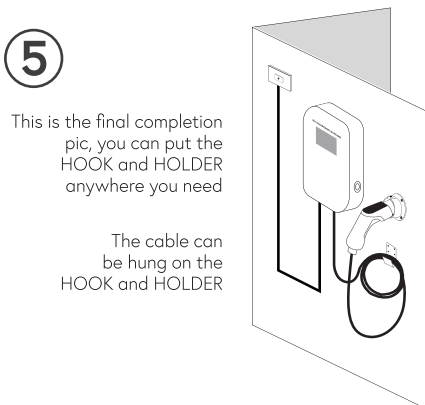
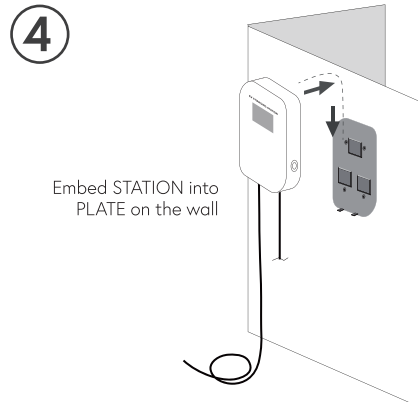
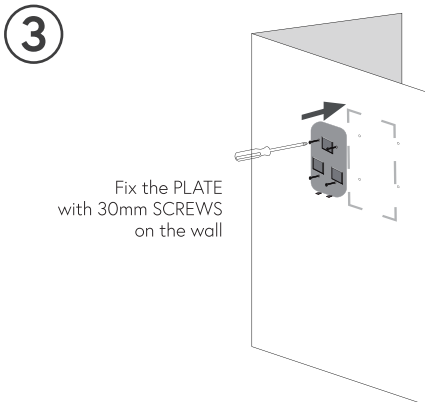
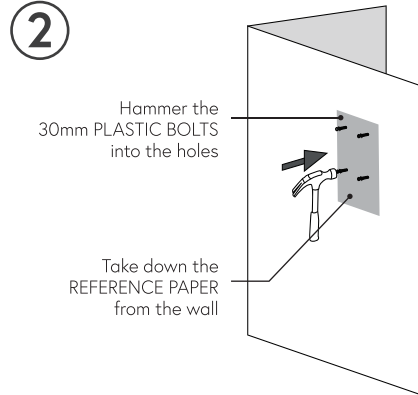
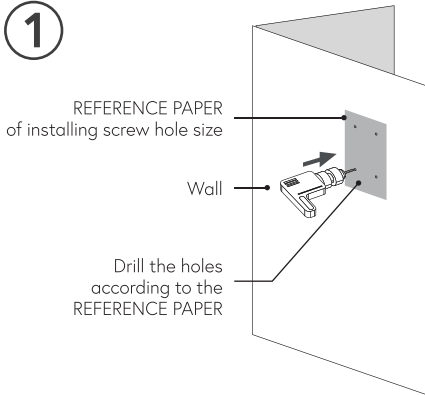
- Hang the cable on the hook when it is not in use.



Connect the EV and the wallbox with the EV charging cable

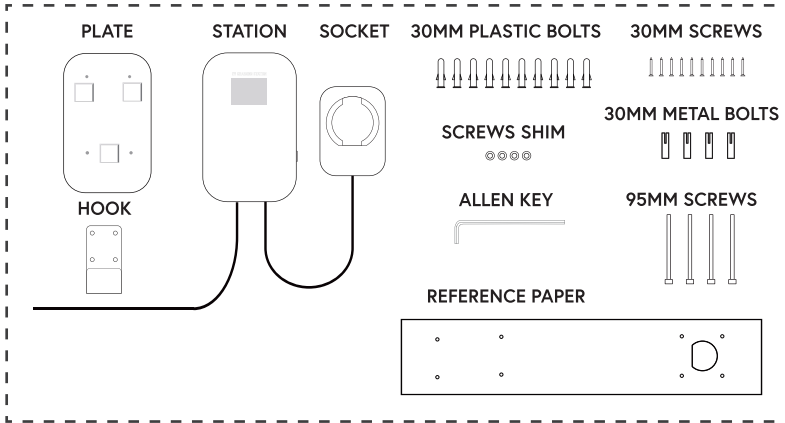
EV charging station > WALL BOX

INSTALLATION GUIDE

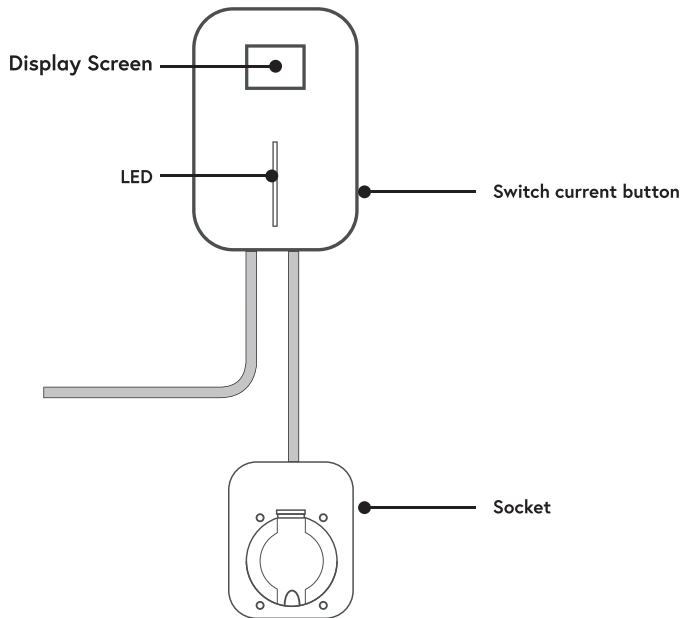


WALLBOX OVERVIEW

ACCESSORIES OF MODE A



MODE A STATION OVERVIEW



EV charging station > WALL BOX

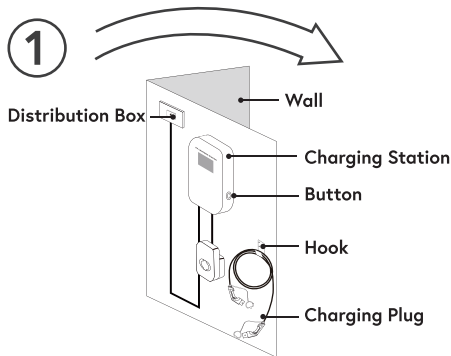
TECHNICAL PARAMETERS

LEVEL 2 EV CHARGING STATION

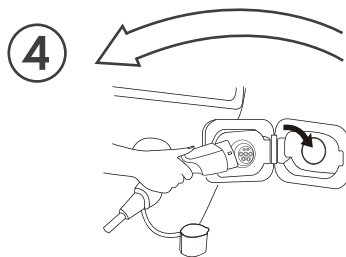
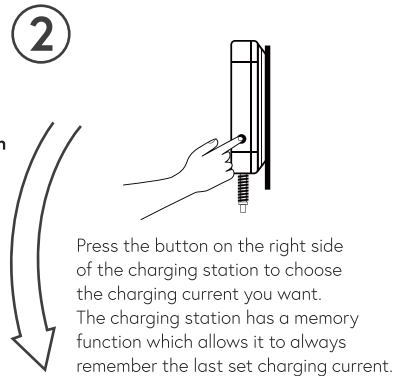
Phase Mode: Single Phase
Installation Method: Wall/Stand
Mode: A (with outlet)
Certificate: CE
Rating: IP66
Rated Voltage: 230V AC $\pm 10\%$
Rated Current: 6/8/10/13/16A
Rated Current: 10/16/20/24/32A
Maximum Power: 3.84/7.68KW
Operating Temperature: -25°C~55°C
Enclosure Material: ABS+PC alloy

Phase Mode: Three Phase
Installation Method: Wall/Stand
Mode: A (with outlet)
Certificate: CE
Rating: IP66
Rated Voltage: 400VAC $\pm 10\%$
Rated Current: 6/8/10/13/16A
Rated Current: 10/16/20/24/32A
Maximum Power: 11/22KW
Operating Temperature: -25°C~55°C
Enclosure Material: ABS+PC alloy

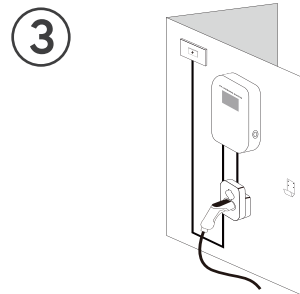
INSTRUCTION FOR USE



Make sure the wallbox is connected to power



Connect the EV and the wallbox with the EV charging cable



Insert the plug into socket

EV charging station > WALL BOX

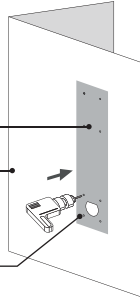
INSTALLATION GUIDE

1

REFERENCE PAPER
of installing screw hole size

Wall

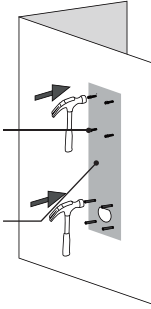
Drill the holes
according to the
REFERENCE PAPER



2

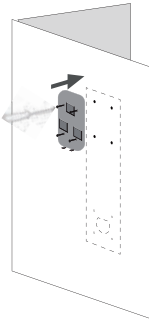
Hammer the
30mm PLASTIC BOLTS
into the holes

Take down the
REFERENCE PAPER
from the wall



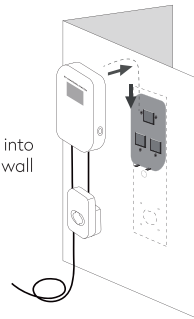
3

Fix the PLATE
with 30mm SCREWS
on the wall



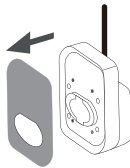
4

Embed STATION
into
PLATE on the wall



5

Take out the plate from the
body of charging SOCKET

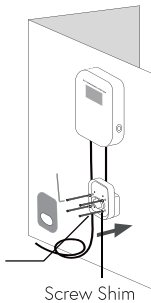


6

Fix the SOCKET on the wall
with 95mm SCREWS
by ALLEN KEY and put
the plate back to the
body of SOCKET

95 mm screws

Screw Shim

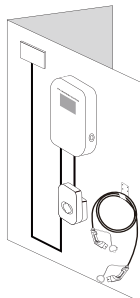


7

Connect the inlet cable and
the power supply correctly

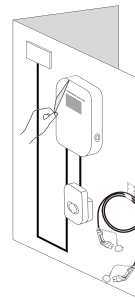
This is the final completion
pic, you can put the HOOK
anywhere you need

The cable can
be hung on the HOOK



8

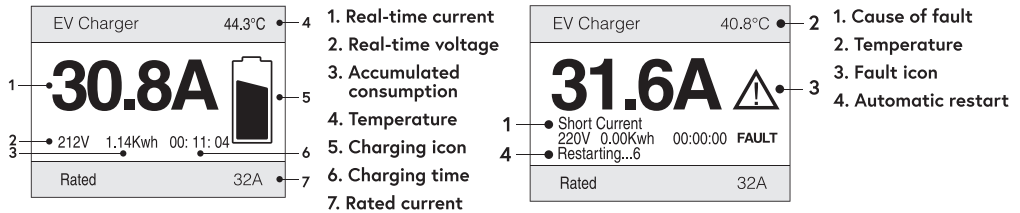
Tear off the protector



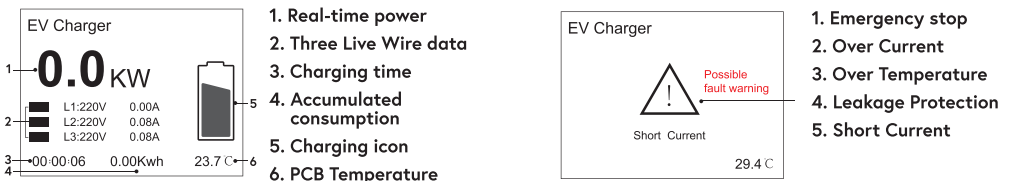
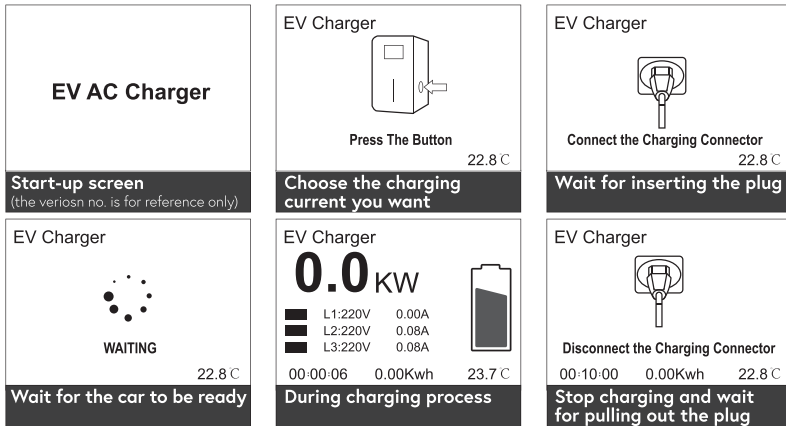
EV charging station > WALL BOX

ILLUSTRATION OF SCREEN AND LED

SINGLE PHASE



THREE PHASE



| | IDLE | CONNECTED | CHARGING | FINISHED | ERROR |
|----------------------------------|------|------------------|----------|------------------|--------------|
| INSTRUCTION OF LED STATUS | | | | | |
| | Off | Continuous light | Rolling | Continuous light | Red flashing |

Note: When small problems like short current occur, the wallbox will automatically restart to repair and continue charging. For serious failures, the system can not automatically recover, in order to remind the user of this failure, after the user pulls the plug, the system will automatically countdown 10 seconds to restart.

*The accumulated consumption can be reset by pressing the side button for a period of min 5 seconds.

SECURITY WARNING

Failure to follow instructions may result in danger!

- ⚠ Regularly check whether the charging station has visible damage.
There may be a electric shock when operating the broken charging station.
- ⚠ Make sure that all safety facilities are available at all times and are tested regularly to ensure they can operate normally.
- ⚠ If a ground fault occurs, it must be assumed that the cable carries voltage. Please confirm that there's no high-voltage power in the system before inspecting the charging station.
- ⚠ Persons who install and use charging stations must obey the principles and regulations mentioned to ensure the personal safety and equipment safety.
- ⚠ Before powering on the device, please confirm that the device is properly grounded to avoid unnecessary accidents.
- ⚠ All tools' unnecessarily exposed metal parts should be insulated to prevent them from touching the metal frame to avoid short circuit.
- ⚠ Do not modify, retrofit, or change any part by yourself under any circumstances.
- ⚠ To ensure the service life and stable operation of the charging station, the operating environment should be kept as clean as possible with a relatively stable temperature and humidity. The charging station must not be used in flammable environment or environments with volatile gas.
- ⚠ Be sure to confirm that the input voltage, frequency, circuit breakers and other conditions of the device meet the specifications before the device is powered on.

OVERHAUL

In order to ensure the normal service life of the charging station and reduce risk, maintenance must be performed within the the specified time. The maintenance of the equipment must be completed by professionals with qualified and safe maintenance tools.

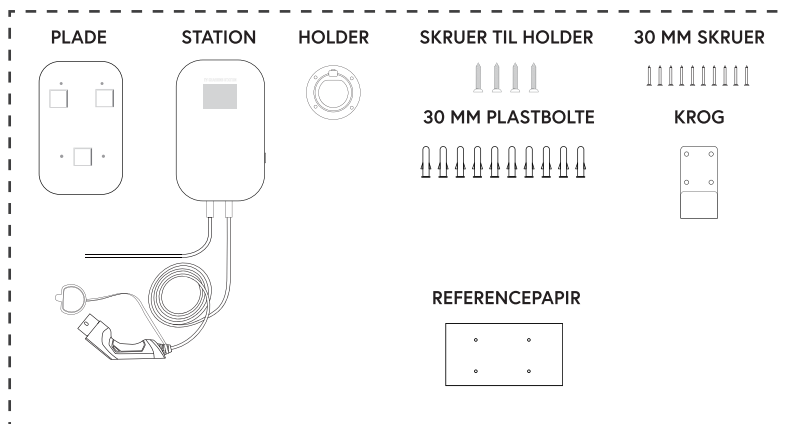
The product is already packed in factory. During transportation, strong impact and bumps should be avoided to avoid damage to the outer packaging of the product. The product should be placed at an ambient temperature of -25°C ~ 55°C humidity of no more than 95%. The air should not contain acids, alkalis or other corrosive gases and explosive gases.

AC charging stations are subject to stringent quality inspections. Mode 2 Charging is subject to stringent quality inspections. From the day of purchase, any problem of product quality can be reflected to the dealer within two years. Any direct damage or malfunction caused by neglect, incorrect use, installation, usage, repair by the users or natural damage are not covered by the warranty.

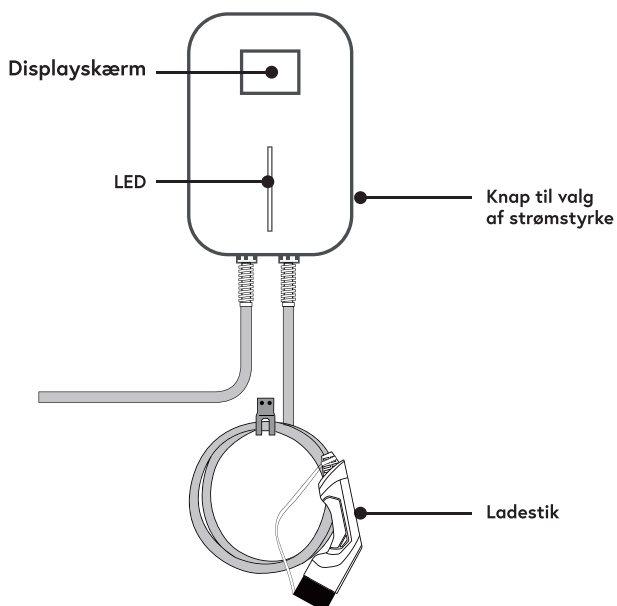
EV ladestation > WALL BOX

OVERSIGT OVER VÆGBOKS

TILBEHØR TIL TILSTAND C



OVERSIGT OVER TILSTAND C-STATION



TEKNISKE SPECIFIKATIONER

NIVEAU 2 EV-LADESTATION

Fasetilstand: Enkeltfaset

Installationsmetode: På væg/stander

Tilstand: C (med stik)

Certifikat: CE

Klassificering: IP66

Nominel spænding: 230 V AC $\pm 10\%$

Nominel strømstyrke: 6/8/10/13/16 A

Nominel strømstyrke: 10/16/20/24/32 A

Maks. udgangseffekt: 3,84 kW/7,68 kW

Driftstemperatur: -25°C~55°C

Kapslingsmateriale: ABS+PC-legering

Fasetilstand: Trefaset

Installationsmetode: På væg/stander

Tilstand: C (med stik)

Certifikat: CE

Klassificering: IP66

Nominel spænding: 400VAC $\pm 10\%$

Nominel strømstyrke: 6/8/10/13/16 A

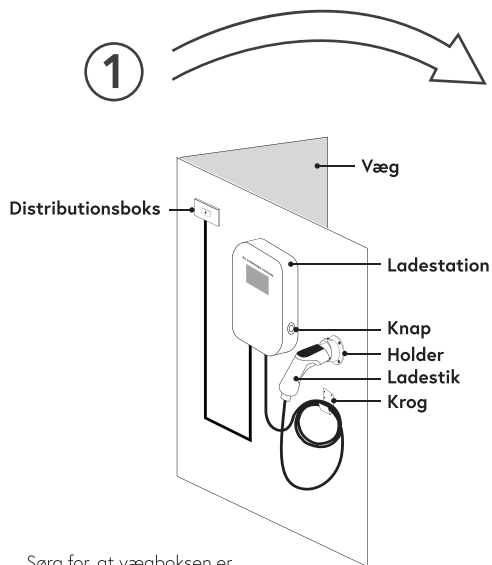
Nominel strømstyrke: 10/16/20/24/32 A

Maks. udgangseffekt: 11/22 kW

Driftstemperatur: -25°C~55°C

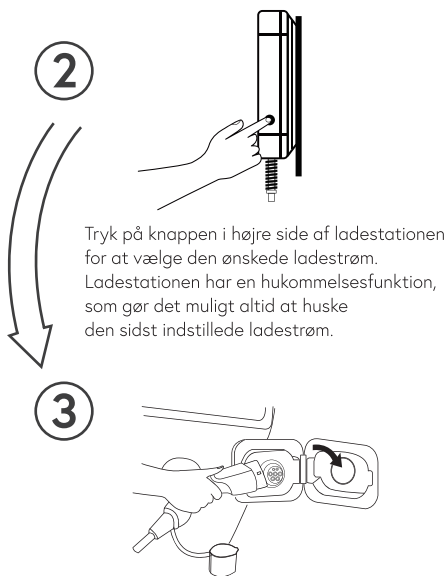
Kapslingsmateriale: ABS+PC-legering

BRUGERVEJLEDNING



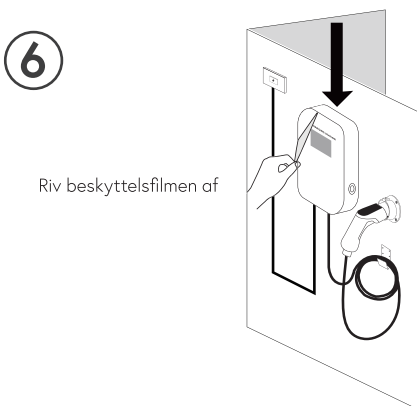
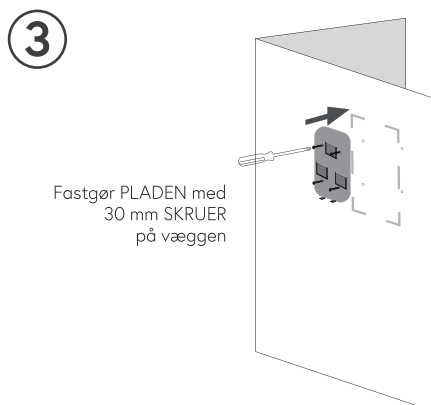
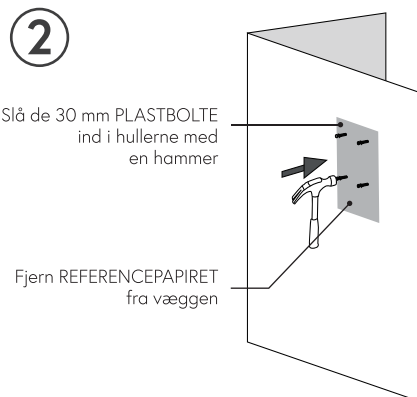
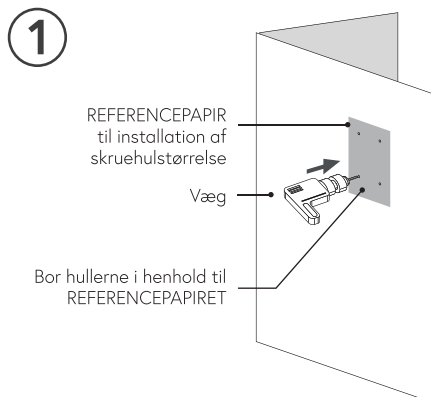
Sørg for, at vægboksen er tilsluttet strømforsyningen

- Hæng kablet på krogen, når det ikke er i brug



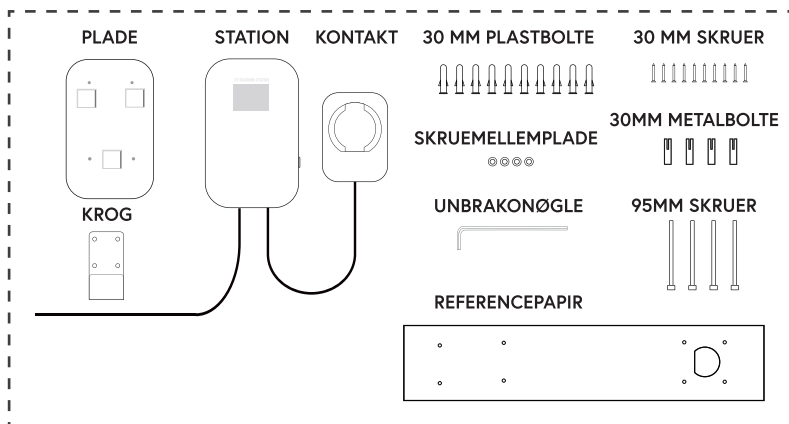
Tilslut elbilen til vægboksen med EV-opladningskable

INSTALLATIONSVEJLEDNING

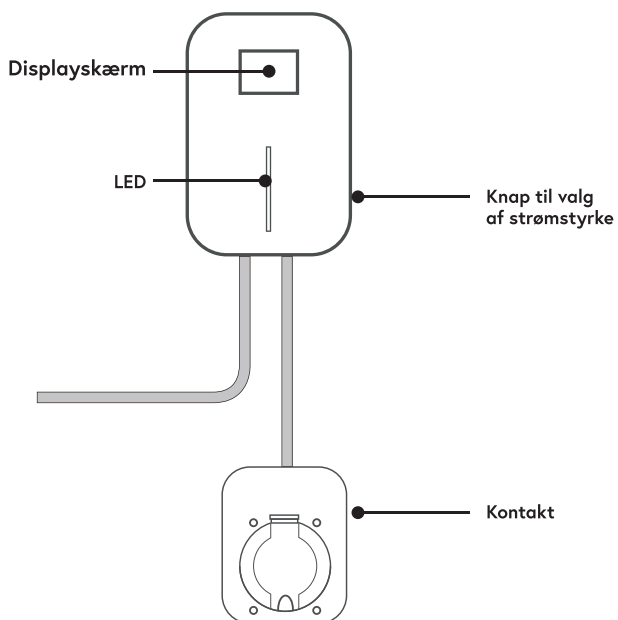


OVERSIGT OVER VÆGBOKS

TILBEHØR TIL TILSTAND A



OVERSIGT OVER TILSTAND A-STATION



EV ladestation > WALL BOX

TEKNISKE SPECIFIKATIONER

NIVEAU 2 EV-LADESTATION

Fasetilstand: Enkeltfaset

Installationsmetode: På væg/stander

Tilstand: A (med udgang)

Certifikat: CE

Klassificering: IP66

Nominel spænding: 230 V AC $\pm 10\%$

Nominel strømstyrke: 6/8/10/13/16 A

Nominel strømstyrke: 10/16/20/24/32 A

Maks. udgangseffekt: 3,84 kW/7,68 kW

Driftstemperatur: -25°C~55°C

Kapslingsmateriale: ABS+PC-legering

Fasetilstand: Trefaset

Installationsmetode: På væg/stander

Tilstand: A (med udgang)

Certifikat: CE

Klassificering: IP66

Nominel spænding: 400V AC $\pm 10\%$

Nominel strømstyrke: 6/8/10/13/16 A

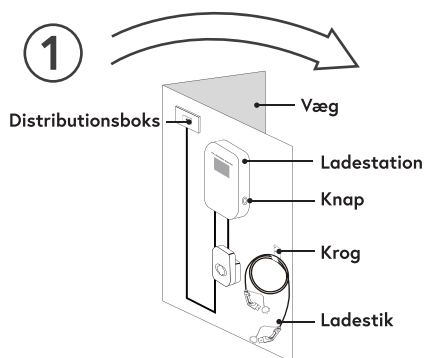
Nominel strømstyrke: 10/16/20/24/32 A

Maks. udgangseffekt: 11/22 kW

Driftstemperatur: -25°C~55°C

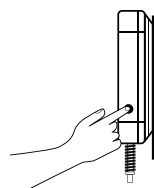
Kapslingsmateriale: ABS+PC-legering

BRUGERVEJLEDNING



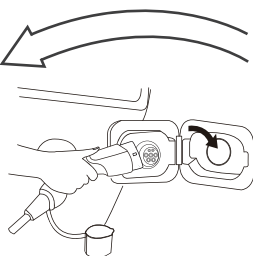
Sørg for, at vægboksen er tilsluttet strømforsyningen

2



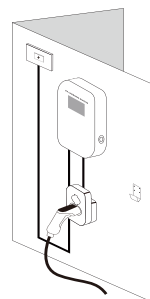
Tryk på knappen i højre side af ladestationen for at vælge den ønskede ladestrøm. Ladestationen har en hukommelsesfunktion, som gør det muligt altid at huske den sidst indstillede ladestrøm.

4



Tilslut elbilen til vægboksen med EV-opladningskable

3



Sæt stikket i stikkontakten

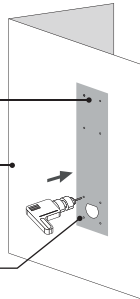
INSTALLATIONSVEJLEDNING

1

REFERENCEPAPIR
til skruehulstørrelse til
montering af skrue

Væg

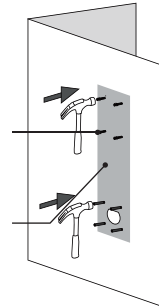
Bor hullerne i henhold til
REFERENCEPAPIRET



2

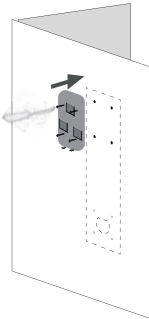
Slå de 30 mm PLASTBOLTE
ind i hullerne med
en hammer

Fjern REFERENCEPAPIRET
fra væggen senere



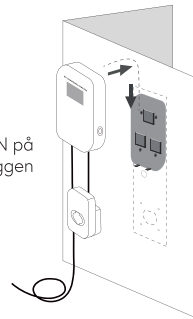
3

Fastgør PLADEN med
30 mm SKRUER på væggen



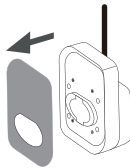
4

Sæt STATIONEN på
PLADEN på væggen



5

Tag pladen ud af
opladningsstikkets boks

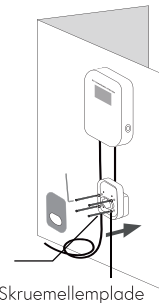


6

Fastgør KONTAKTEN
på væggen
med 95 mm SKRUEN med
UNBRAKONØGLEN, og sæt
pladen tilbage på
KONTAKTENS boks.

95mm SKRUER

Skruemelleplade

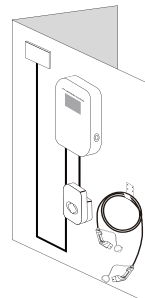


7

Tilslut indgangskablet og
strømforsyningen korrekt

Dette er det sidste billede til
færdiggørelsen. Du
kan placere
KROGEN hvor som helst

Kablet kan hænges
på KROGEN



8

Fjern beskyttelsen

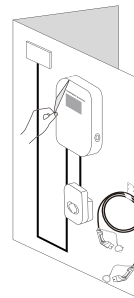
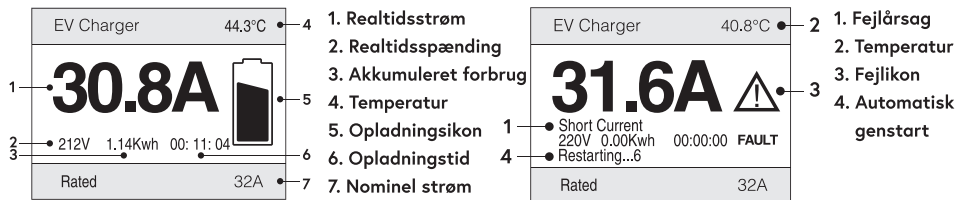
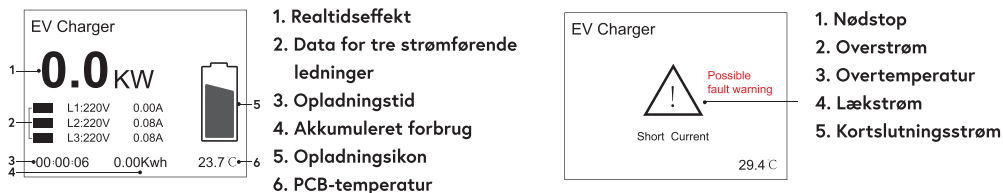
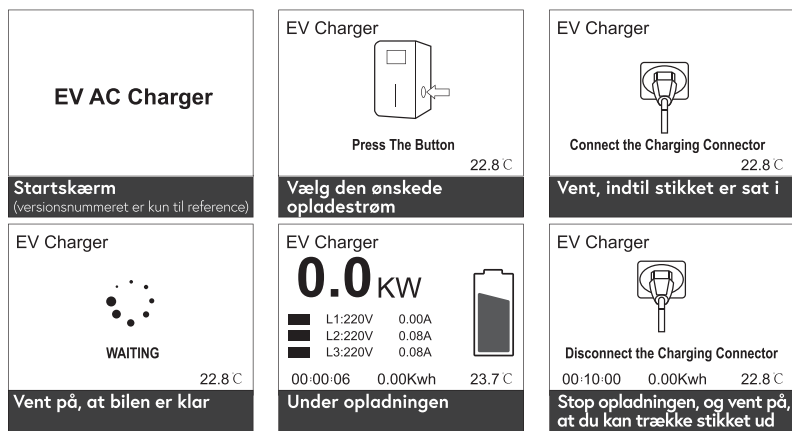


ILLUSTRATION AF SKÆRM OG LED

ENKELTFASET



TREFASET



| | IKKE I DRIFT | TILSLUTTET | OPLADER | FÆRDIG | FEJL |
|--------------------------------|--------------|-------------------|----------|-------------------|------------------|
| BESKRIVELSE AF LED-STATUSSERNE | | | | | |
| | Slukket | Kontinuerligt lys | Rullende | Kontinuerligt lys | Rødt lys blinker |

Bemærk: Når der opstår mindre problemer såsom kortslutning, vil vægboksen automatisk genstarte for at reparere og fortsætte opladningen. I tilfælde af alvorlige fejl kan systemet ikke automatisk genoprettes, så brugeren bliver gjort opmærksom på denne fejl. Når brugeren trækker i stikket, vil systemet automatisk tælle 10 sekunder ned for at genstarte. * Det akkumulerede forbrug kan nulstilles ved at trykke på sideknappen i mindst 5 sekunder.

SIKKERHEDSADVARSEL

Hvis disse anvisninger ikke følges, kan det resultere i fare!

- ⚠ Kontrollér jævnligt, om ladestationen har lidt synlig skade. Der kan forekomme elektrisk stød, når en fejlbehæftet ladestation anvendes.
- ⚠ Sørg for, at alle sikkerhedsforanstaltninger er tilgængelige på alle tidspunkter, og at de testes jævnligt for at sikre, at de fungerer normalt.
- ⚠ Hvis der opstår en jordfejl, bør det antages, at kablet er spændingsførende. Bekræft, at der ikke er højspændingsstrøm til stede i systemet, før ladestationen efterses.
- ⚠ Personer, der installerer og anvender ladestationer, skal overholde de nævnte principper og bestemmelser for at sikre personsikkerheden og udstyrets sikkerhed.
- ⚠ Før apparatet forsynes med strøm, skal det bekræftes, at apparatet er jordet korrekt for at undgå utilsigtede ulykker.
- ⚠ Alle metaldele på værktøj, der er uhensigtsmæssigt eksponeret, bør isoleres for at forhindre dem i at få kontakt med metalrammen, så kortslutning undgås.
- ⚠ Du må ikke selv under nogen omstændigheder modificere, eftermontere eller ændre apparatets dele.
- ⚠ For at sikre ladestationens levetid og stabile drift bør driftsmiljøet holdes så rent som muligt med en relativt stabil temperatur og luftfugtighed. Ladestationen må ikke anvendes i et brandfarligt miljø eller i miljøer med flygtige gasser.
- ⚠ Sørg for at bekræfte, at indgangsspænding, frekvens, afbrydere og andre forhold ved apparatet overholder specifikationerne, før apparatet forsynes med strøm.

GARANTI

For at sikre ladestationens normale levetid og reducere risici skal vedligeholdelse udføres på de angivne tidspunkter. Vedligeholdelse af udstyret skal udføres af fagfolk med professionelt og sikkert vedligeholdelsesværktøj.

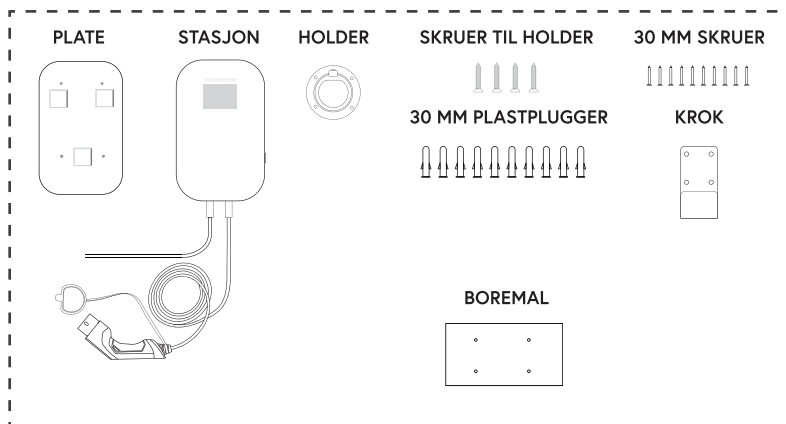
Produktet er allerede pakket fra fabrikken. Voldsomme påvirkninger og slag bør undgås under transporten for at undgå beskadigelse af produktets udvendige emballage. Produktet bør placeres ved en omgivelsestemperatur på -25 °C til 55 °C med en relativ luftfugtighed på højst 95 %. Luften bør ikke indeholde syre, alkalier eller ætsende gasser og eksplosive gasser.

Ladestationer med vekselstrøm (AC) er underlagt strenge kvalitetseftersyn. Tilstand 2-opladning er underlagt strenge kvalitetseftersyn. Fra købsdagen vil ethvert problem med produktkvaliteten påhvile forhandleren i to år. Enhver direkte beskadigelse eller fejl, der er forårsaget af forsømmelse, ukorrekt brug, installation, anvendelse, reparation udført af brugerne eller naturlig beskadigelse, er ikke dækket af garantien.

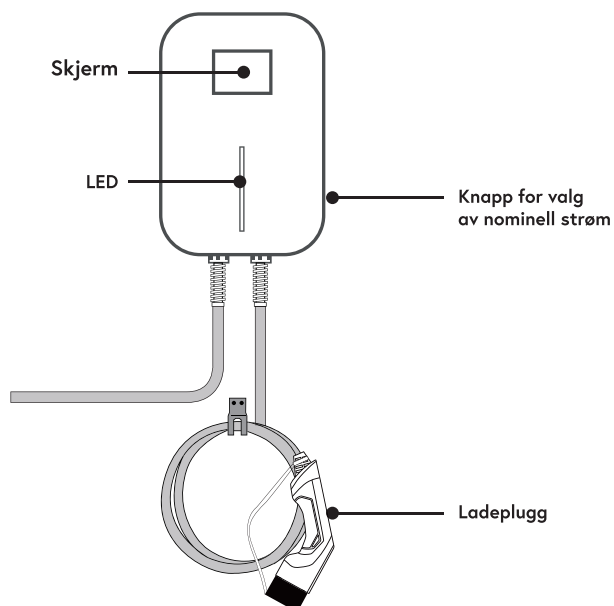
EV ladestasjon > WALL BOX

OVERSIKT OVER VEGGBOKSEN

TILBEHØR TIL C-MODUS



OVERSIKT OVER STASJON I C-MODUS



TEKNISKE SPESIFIKASJONER

NIVÅ 2-LADESTASJON FOR ELBIL

Fasemodus: Énfaset

Installasjonsmetode: Vegg/stativ

Modus: C (med plugg)

Sertifikat: CE

IP-klassifisering: IP66

Nominell spenning: 230 V AC $\pm 10\%$

Nominell strøm: 6/8/10/13/16 A

Nominell strøm: 10/16/20/24/32 A

Maks. effekt: 3,84 kW/7,68 kW

Driftstemperatur: -25°C~55°C

Innkapslingsmateriale: ABS+PC-legering

Fasemodus: Trefaset

Installasjonsmetode: Vegg/stativ

Modus: C (med plugg)

Sertifikat: CE

IP-klassifisering: IP66

Nominell spenning: 400V AC $\pm 10\%$

Nominell strøm: 6/8/10/13/16 A

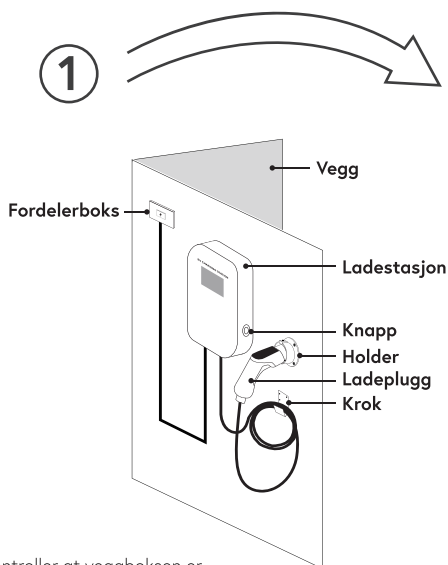
Nominell strøm: 10/16/20/24/32 A

Maks. effekt: 11/22 kW

Driftstemperatur: -25°C~55°C

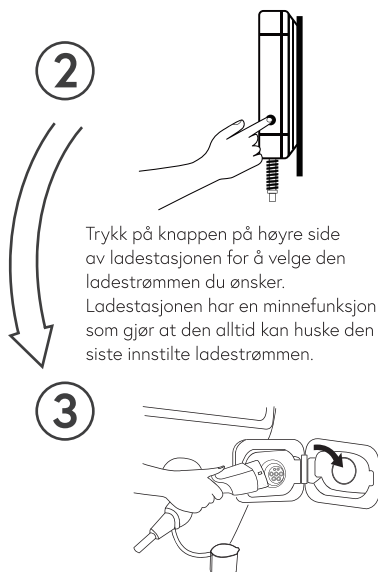
Innkapslingsmateriale: ABS+PC-legering

BRUKSANVISNING



Kontroller at veggboksen er tilkoblet strømforsyning

- Heng kabelen på kroken når den ikke er i bruk.

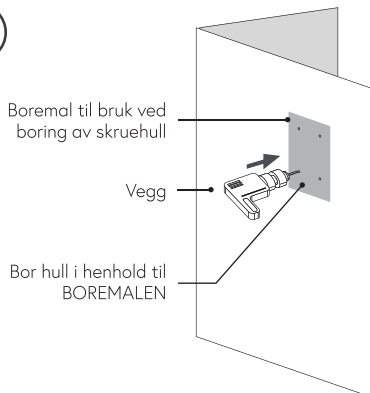


Koble elbilten til veggboksen via ladekabelen

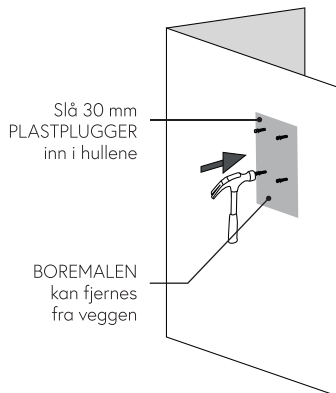
EV ladestasjon > WALL BOX

INSTALLASJONSVEILEDNING

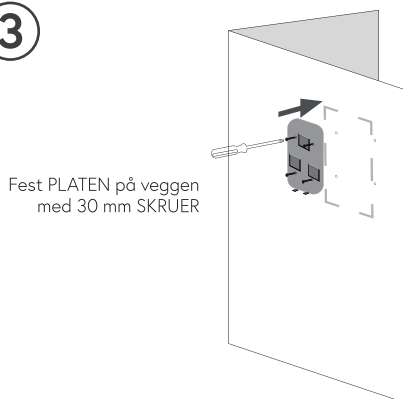
1



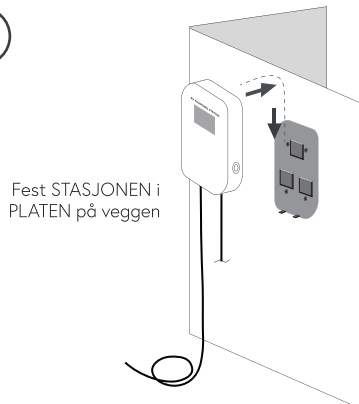
2



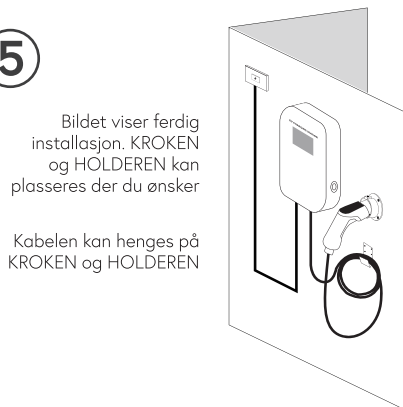
3



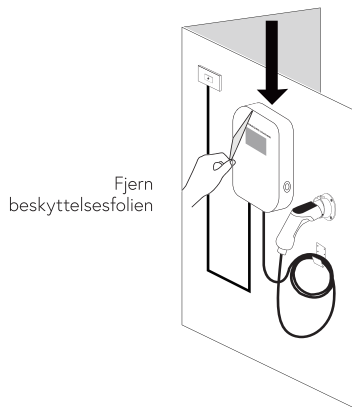
4



5

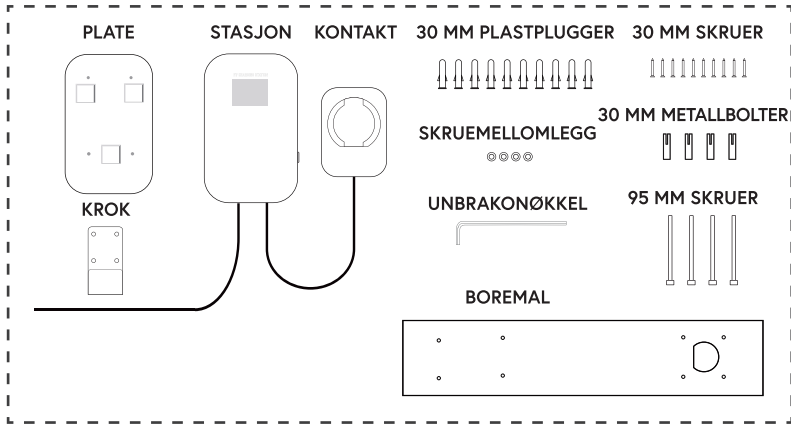


6

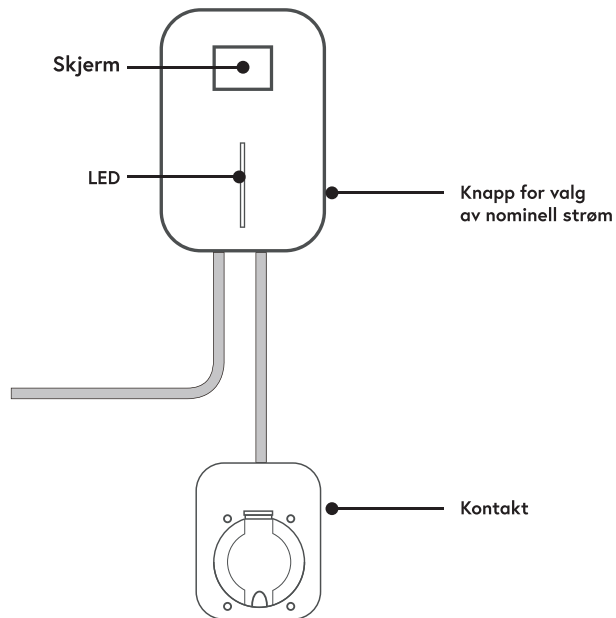


OVERSICHT OVER VÆGBOKS

TILBEHØR TIL TILSTAND A



OVERSICHT OVER TILSTAND A-STATION



EV ladestasjon > WALL BOX

TEKNISKE SPESIFIKASJONER

NIVÅ 2-LADESTASJON FOR ELBIL

Fasemodus: Énfaset

Installasjonsmetode: Vegg/stativ

Modus: A (med uttak)

Sertifikat: CE

IP-klassifisering: IP66

Nominell spenning: 230 V AC \pm 10 %

Nominell strøm: 6/8/10/13/16 A

Nominell strøm: 10/16/20/24/32 A

Maks. effekt: 3,84/7,68 kW

Driftstemperatur: -25°C~55°C

Innkapslingsmateriale: ABS+PC-legering

Fasemodus: Trefaset

Installasjonsmetode: Vegg/stativ

Modus: A (med uttak)

Sertifikat: CE

IP-klassifisering: IP66

Nominell spenning: 400 VAC \pm 10 %

Nominell strøm: 6/8/10/13/16 A

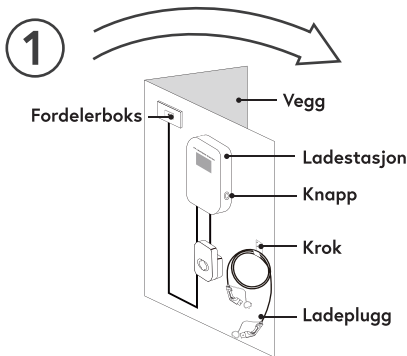
Nominell strøm: 10/16/20/24/32 A

Maks. effekt: 11/22 kW

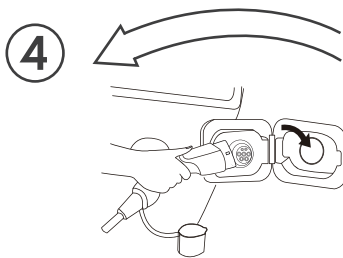
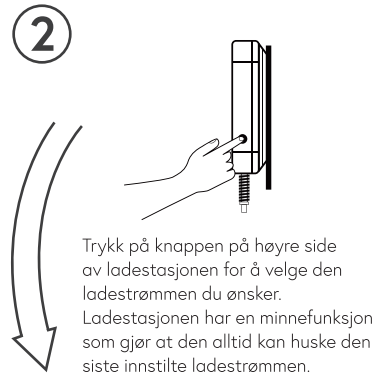
Driftstemperatur: -25°C~55°C

Innkapslingsmateriale: ABS+PC-legering

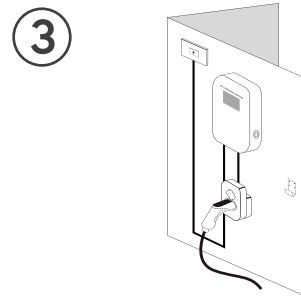
BRUKSANVISNING



Kontroller at veggboksen er tilkoblet strømforsyning



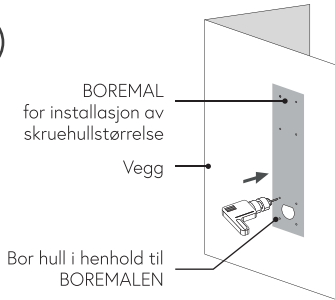
Koble elbilen til veggboksen via ladekabelen



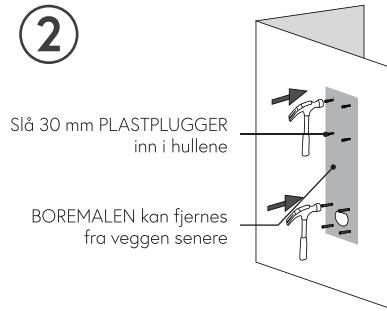
Sett støpselet i stikkkontakten

INSTALLASJONSVEILEDNING

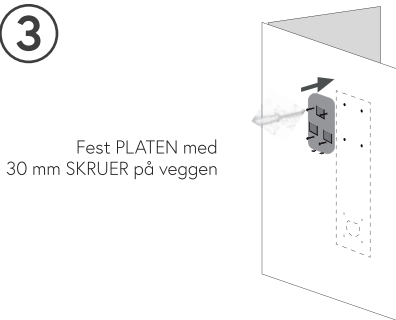
1



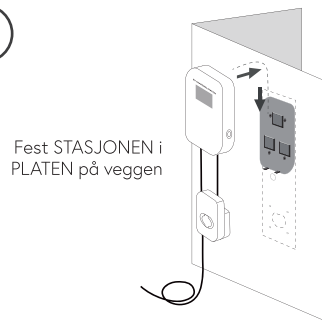
2



3



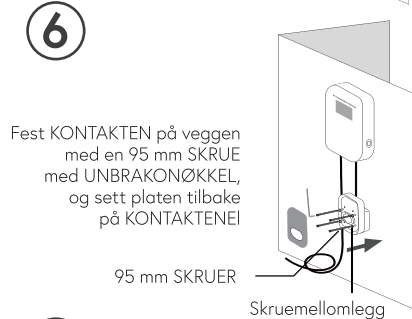
4



5



6

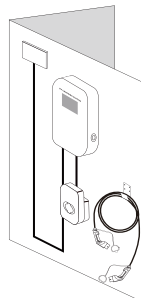


7

Koble til inntakskabelen og strømforsyningen på riktig måte

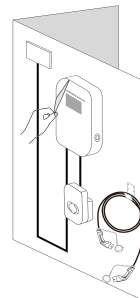
Bildet viser ferdig installasjon. KROKEN kan plasseres der du ønsker. KROGEN hvor som helst

Kabelen kan henges på KROKEN



8

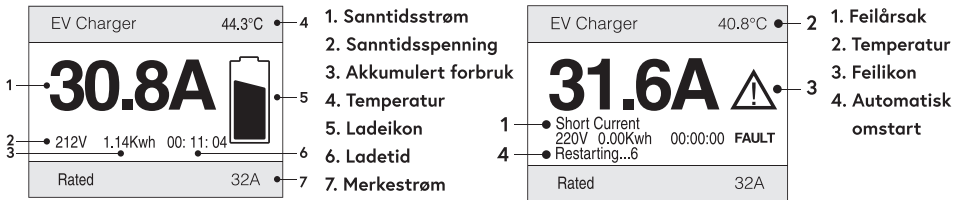
Fjern beskyttelsesfolien



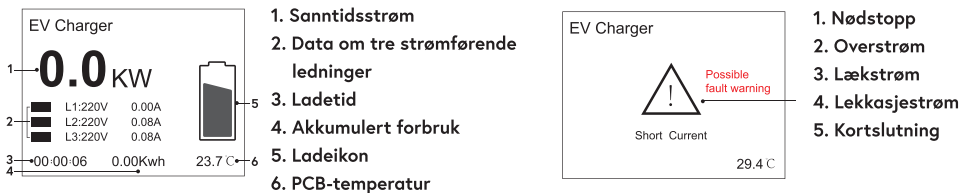
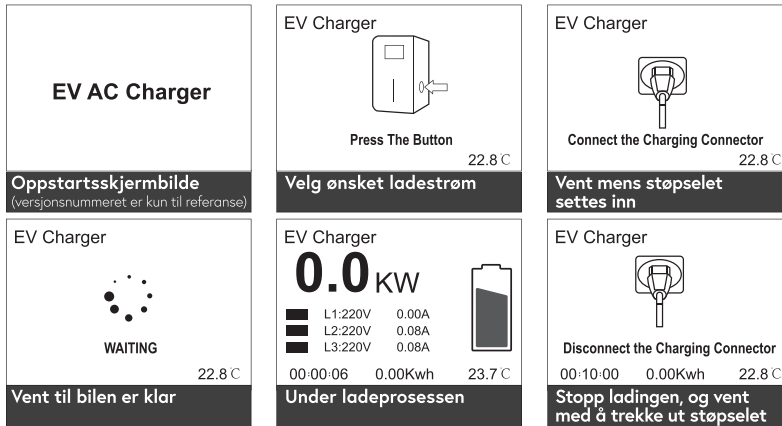
EV ladestasjon > WALL BOX

OVERSIKT OVER SKJERM OG LED

ÉNFASET



TREFASET



| | TOMGANG | TILKOBLET | LADER | FERDIG | FEIL |
|--------------------------------|---------|------------------|--------|------------------|--------------|
| BESKRIVELSE AF LED-STATUSSERNE | | | | | |
| | Av | Kontinuerlig lys | Ruller | Kontinuerlig lys | Blinker rødt |

Merk: Hvis det oppstår mindre feil, for eksempel kortslutning, startes veggboxen automatisk på nytt for å utbedre feilen og fortsette ladingen. Ved alvorlig feil kan systemet ikke gjenopprettes automatisk for å minne brukeren på denne feilen. Når brukeren trekker ut støpselet, teller systemet automatisk ned i 10 sekunder for å starte på nytt.
* Det akkumulerte forbruket kan tilbakestilles ved å trykke på sideknappen i minst 5 sekunder.

SIKKERHETSADVARSEL

Farlige situasjoner kan oppstå hvis instruksjonene ikke følges!

- ⚠ Kontroller regelmessig om det finnes synlig skade på ladestasjonen. Hvis ladestasjonen er skadet, kan bruk av den føre til elektrisk støt.
- ⚠ Kontroller alltid at alle sikkerhetsfunksjoner fungerer som de skal, og test dem regelmessig.
- ⚠ Hvis det oppstår jordfeil, skal det forutsettes at kabelen er strømførende. Kontroller at det ikke er høyspenning i systemet før ladestasjonen inspiseres.
- ⚠ Personene som installerer og bruker ladestasjonen skal følge prinsippene og bestemmelsene i denne brukerveiledningen for å sikre personers og utstyrets sikkerhet.
- ⚠ Kontroller at utstyret er jordet på riktig måte før det slås på, for å unngå unødige ulykker.
- ⚠ Verktøy med eksponerte metalldele skal isoleres for å unngå at de berører metallrammen og forårsaker kortslutning.
- ⚠ Du må ikke under noen omstendighet utføre endringer, montere tilleggsutstyr eller skifte noen deler selv.
- ⚠ Omgivelsene rundt ladestasjonen må holdes så rene som mulig med relativt stabil temperatur og fuktighet for å sikre utstyrets levetid og stabil funksjon. Ladestasjonen skal ikke brukes i brannfarlige omgivelser eller i miljøer med flyktige gasser.
- ⚠ Kontroller at inngangsspenningen, frekvensen, sikringene og andre forhold samsvarer med spesifikasjonene før utstyret slås på.

GARANTI

Utfør vedlikehold i henhold til de spesifiserte intervallene for å sikre ladestasjonens levetid og redusere eventuell risiko. Vedlikehold skal utføres av autoriserte fagfolk med sikkert og egnet utstyr.

Produktet leveres innpakket fra fabrikk. Under transport bør sterke støt og slag unngås for å hindre skade på produktets ytre emballasje.

Produktet må plasseres ved en omgivelsestemperatur på -25 °C til 55 °C med en relativ luftfuktighet på høyst 95 %. Luften må ikke inneholde syre, alkalier eller andre korroderende eller eksplosjonsfarlige gasser.

Ladestasjoner for vekselstrøm er underlagt strenge kvalitetskrav. Lading med modus 2 er underlagt strenge kvalitetskrav. Kontakt forhandleren hvis det oppdages problemer med produktet innen to år etter kjøpsdatoen. Direkte skade eller funksjonsfeil som følge av uaktsomhet, feil bruk, installasjon eller reparasjon utført av brukeren eller naturskade, dekkes ikke av garantien.

INFERNO
T. HANSEN GRUPPEN A/S
STENSGÅRDVEJ 1
DK-5500 MIDDELFART
TLE.: +45 31 31 31 31

