



**HYDROX**<sup>®</sup>  
QUALITY MARINE GEAR



Oil extractor  
Oliesuger  
Oljesuger  
Oljepump  
Ölabsaugung  
Extractor de aceite  
Pompe d'extraction d'huile  
Olieafzuiger  
Ekstraktor oleju

USER GUIDE  
BRUGSANVISNING  
BRUKSANVISNING  
BRUKSANVISNING  
GEBRAUCHSANLEITUNG  
INSTRUCCIONES DE USO  
INSTRUCTIONS D'OPÉRATION  
GEBRUIKSAANWIJZING  
INSTRUKCJA OBSŁUGI

# Oil extractor - 6L

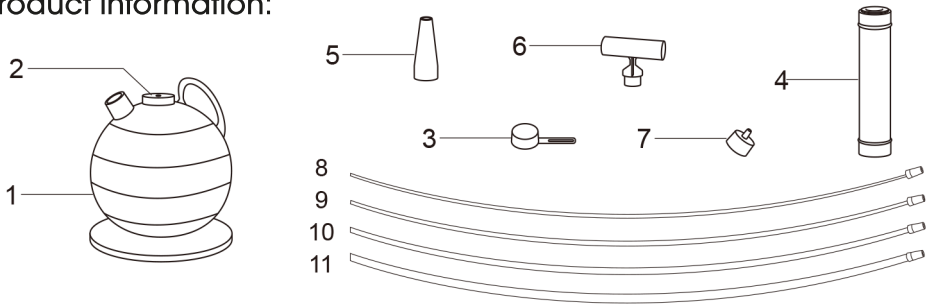
## Before you begin

1. Read these instructions and check to be sure all parts and tools are accounted for.
2. Please retain these installation instructions for future reference and parts ordering information.

## Important

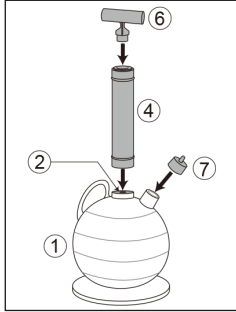
1. Please read the installation instructions carefully before you start.
2. If the vehicle is clean and free of other debris, it will be easy to install.
3. For your safety and to ensure a satisfactory installation, please complete all the installation steps in the order shown below.

## Product information:

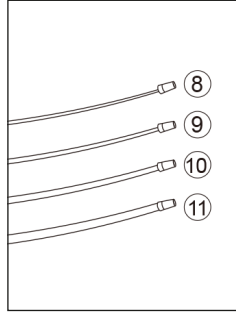


- |                    |                   |                    |                  |
|--------------------|-------------------|--------------------|------------------|
| 1. Oil Can         | 4. Oil Extractor  | 7. Oil Can Cover-2 | 10. 1 x 6mm Hose |
| 2. Plug            | 5. Oil Pour Spout | 8. 1 x 2.5mm Hose  | 11. 1 x 8mm Hose |
| 3. Oil Can Cover-1 | 6. Handle         | 9. 1 x 4mm Hose    |                  |

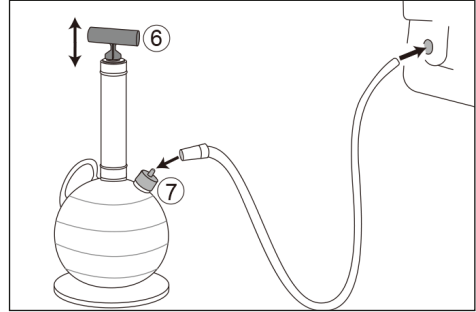
### Installation tips:



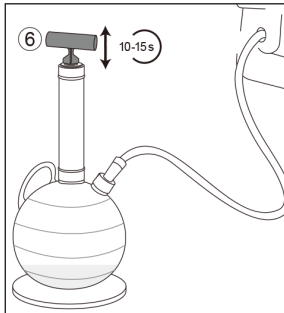
1. Assemble oil can (1), plug (2), oil extractor (4), handle (6) and cover (7).



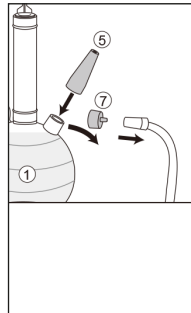
2. According to actual situation, choose different specification of hose to pump out the oil. There are four specifications of hoses for your choice. (2.5/4mm/6mm and 8mm)



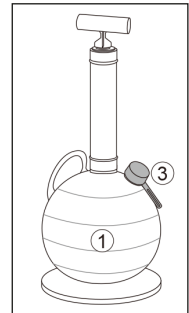
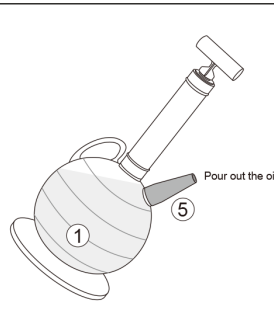
3. Install black rubber plug of hose to the cover (7), put the other end of hose into engine, then use handle (6) to pump out the oil. Remember to warm up the oil before extracting.



4. You need to manually operate the handle (6) every 10-15 seconds.



5. After pumping out all the oil, remove cover (7) and hose, then install oil pour spout (5). Now you can pour the oil out from the oil can (1).



6. Seal the oil can (1) with cover (3) when it is not in use.

# Oliesuger - 6 L

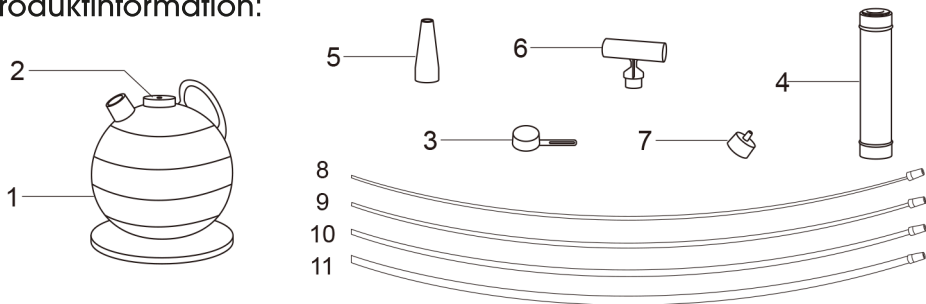
## Inden du tager produktet i brug

1. Læs denne vejledning, og kontrollér alle dele og værktøj.
2. Gem denne monteringsvejledning til fremtidig reference og bestilling af reservedele.

## Vigtigt!

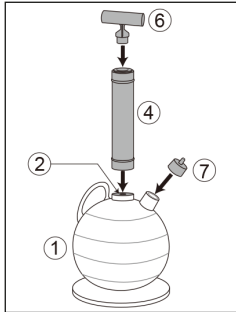
1. Læs monteringsvejledningen grundigt igennem, inden du tager produktet i brug.
2. Hvis køretøjet er rent og fri for snavs, er pumpen let at montere.
3. For en korrekt montering og af sikkerhedsmæssige årsager skal du gennemføre alle trinene i den rækkefølge, der er vist nedenfor.

## Produktinformation:

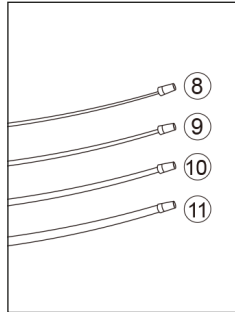


- |                                |                  |                                |                   |
|--------------------------------|------------------|--------------------------------|-------------------|
| 1. Oliebeholder                | 4. Olieudskiller | 7. Dæksel til oliebeholder (2) | 9. 1x4 mm slange  |
| 2. Prop                        | 5. Hældetud      | 8. 1x2,5 mm slange             | 10. 1x6 mm slange |
| 3. Dæksel til oliebeholder (1) | 6. Håndtag       | 11. 1x8 mm slange              |                   |

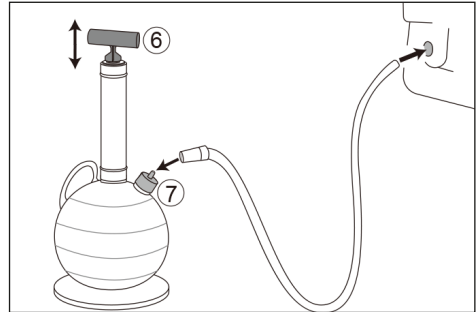
## Montering:



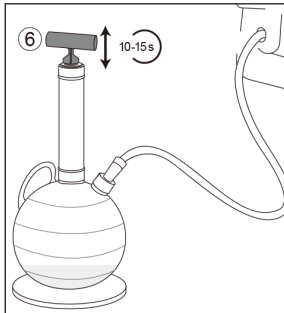
1. Saml oliebeholder (1), prop (2), olieudskiller (4), håndtag (6) og dæksel (7).



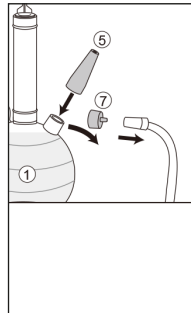
2. Du kan vælge forskellige slanger til at pumpe olien ud. Der er fire forskellige slanger at vælge imellem. (2,5 mm, 4 mm, 6 mm og 8 mm).



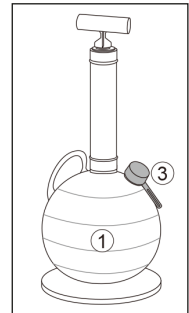
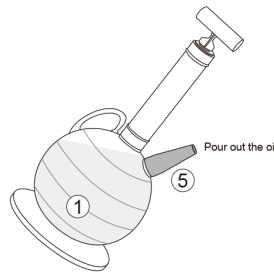
3. Montér slangens sorte gumprop på dæksel (7), kom den anden ende af slangen ind i motoren, og brug derefter håndtaget (6) til at pumpe olien ud. Husk at varme olien op, inden du udskiller den.



4. Du skal betjene håndtaget (6) manuelt hvert 10.-15. sekund.



5. Når du har pumpet al olien ud, skal du fjerne dæksel (7) og slangen og derefter montere hældetuden (5). Du kan nu hælde olien ud af oliebeholderen (1).



6. Luk oliebeholderen (1) med dæksel (3), når den ikke er i brug.

# Oljesuger - 6 L

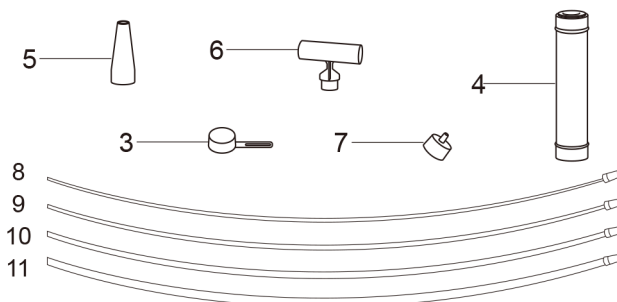
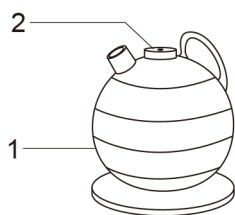
## Før du begynner

1. Les disse instruksene og kontroller at alle deler og verktøy er gjort rede for.
2. Ta vare på disse installasjonsinstruksene for fremtidig referanse og informasjon om bestilling av deler.

## Viktig!

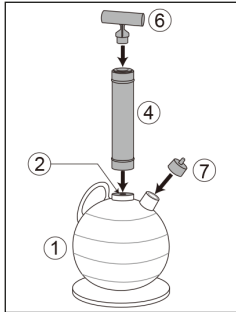
1. Les installasjonsinstruksene nøye før du starter.
2. Hvis kjøretøyet er rent og fritt for rusk, vil det installasjonen være enkel.
3. For din sikkerhet og for å sikre en tilfredsstillende installasjon, må alle installasjonstrinnene følges i rekkefølgen vist nedenfor.

## Produktinformasjon:

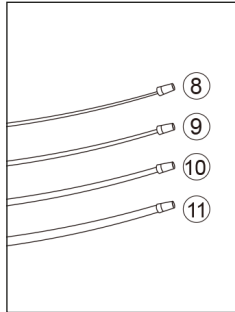


- |                               |                |                               |                   |
|-------------------------------|----------------|-------------------------------|-------------------|
| 1. Oljekanne                  | 4. Oljesuger   | 7. Oljebholder-<br>deksel (2) | 9. 1x4 mm slange  |
| 2. Plugg                      | 5. Oljhelletut | 8. 1x2,5 mm slange            | 10. 1x6 mm slange |
| 3. Oljebholder-<br>deksel (1) | 6. Håndtak     | 11. 1x8 mm Slange             |                   |

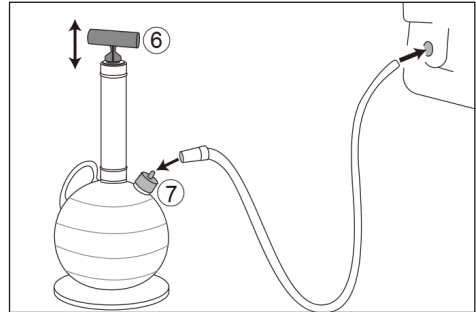
## Installasjonstips:



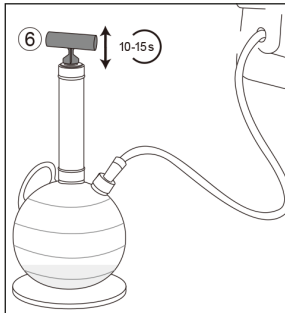
1. Sett sammen oljekanne (1), plugg (2), oljesuger (4), håndtak (6) og deksel (7)



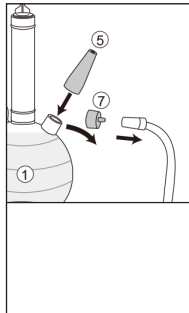
2. Velg en annen slangespesifikasjon i henhold til den faktiske situasjonen for å pumpe ut oljen. Man kan velge mellom fire slangespesifikasjoner. (2,5/4/6/8 mm)



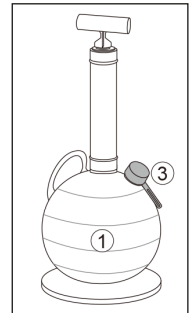
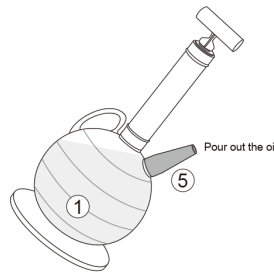
3. Installer den sorte gummipluggen på slangen til deksel (7), sett den andre enden av slangen inn i motoren, og bruk deretter håndtaket (6) til å pumpe ut oljen. Husk å varme opp oljen før utsuging.



4. Håndtaket (6) må brukes manuelt hvert 10.-15. sekund.



5. Etter at all oljen er pumpet ut, fjernes deksel (7) og slangen. Installer deretter oljehelletuten (5). Nå kan du helle oljen fra oljekannen (1).



6. Forsegl oljebeholderen (1) med deksel (3) når den ikke er i bruk.

# Oljepump - 6 L

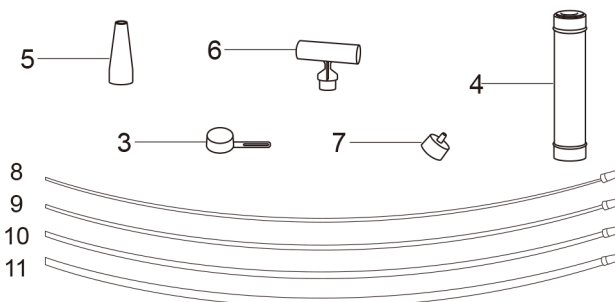
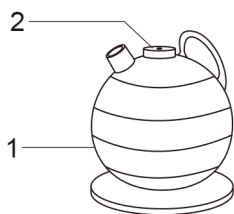
## Innan du börjar

1. Läs dessa anvisningar och kontrollera att alla delar och verktyg finns på plats.
2. Spara dessa installationsanvisningarna för framtida referens och för att kunna beställa delar.

## Viktigt !

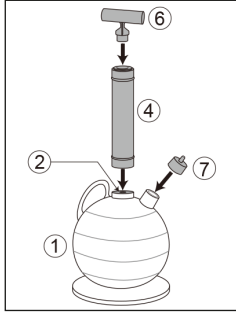
1. Läs igenom installationsanvisningarna noggrant innan du börjar.
2. Om fordonet är rent och fritt från annat skräp är det lätt att installera.
3. För din säkerhet och för att säkerställa en tillfredsställande installation ska du utföra alla installationssteg i den ordning som visas nedan.

## Produktinformation:

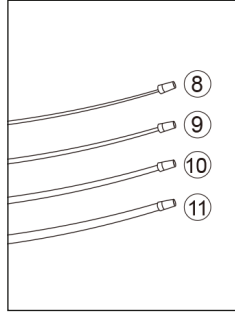


- |                       |                 |                       |                    |
|-----------------------|-----------------|-----------------------|--------------------|
| 1. Oljekanna          | 4. Oljepump     | 7. Oljekanna lock (2) | 10. 1 x 6mm slang  |
| 2. Plugg              | 5. Olja hållpip | 8. 1 x 2,5 mm slang   | 11. 1 x 8 mm slang |
| 3. Oljekanna lock (1) | 6. Handtag      | 9. 1 x 4 mm slang     |                    |

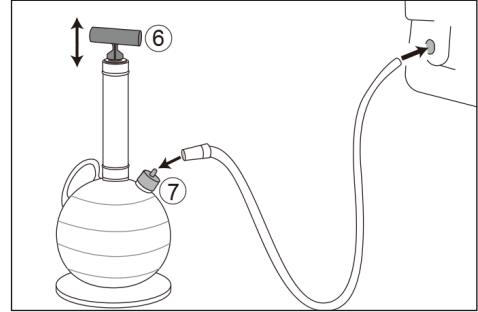
## Installationstips:



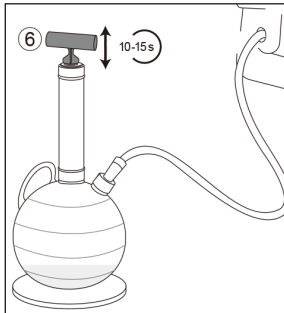
1. Montera oljekanna (1), plugg (2), oljepump (4), handtag (6) och lock (7)



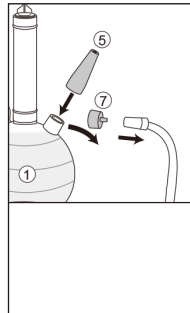
2. Beroende på den faktiska situationen, välj olika specifikation av slang för att pumpa ut oljan. Det finns fyra specifikationer för slangar för ditt val. (2,5/4/6 och 8 mm)



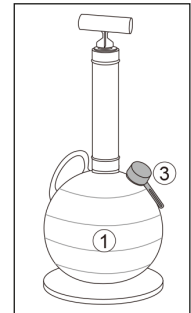
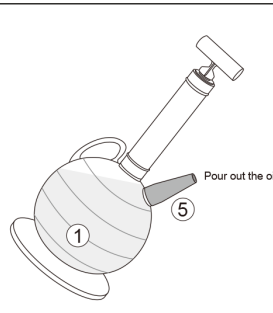
3. Montera slangens svarta gummipluggen på locket (7), sätt in slangens andra ände i motorn och använd sedan handtaget (6) för att pumpa ut oljan. Kom ihåg att värma upp oljan innan du extraherar den.



4. Du måste manövrera handtaget (6) manuellt var 10-15:e sekund.



5. När all olja har pumpats ut, ta bort skydd (7) och slang, och montera sedan hållpip (5). Nu kan du hälla ut oljan ur oljekannen (1).



6. Försegla oljekannen (1) med lock (3) när den inte används.

# Ölabsaugung - 6 L

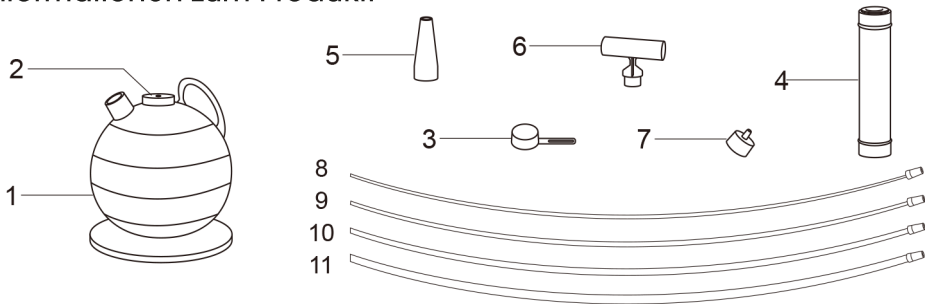
## Bevor Sie beginnen

1. Lesen Sie diese Anleitung und stellen Sie sicher, dass alle Teile und Werkzeuge vorhanden sind.
2. Bitte bewahren Sie diese Installationsanleitung für spätere Nachschlagezwecke und für die Bestellung von Ersatzteilen auf.

## Wichtig

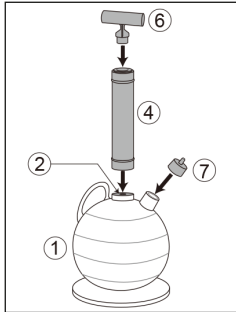
1. Bitte lesen Sie die Installationsanleitung sorgfältig durch, bevor Sie beginnen.
2. Wenn das Fahrzeug sauber und frei von anderen Verschmutzungen ist, wird der Einbau leicht vonstatten gehen.
3. Zu Ihrer Sicherheit und um eine zufriedenstellende Installation zu gewährleisten, führen Sie bitte alle Installationsschritte in der unten angegebenen Reihenfolge aus.

## Informationen zum Produkt:

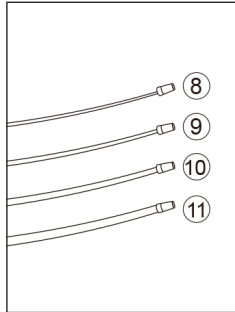


- |                            |                 |                       |                     |
|----------------------------|-----------------|-----------------------|---------------------|
| 1. Ölkanne                 | 4. Ölabsaugung  | 7. Ölkannendeckel (2) | 10. 1x6mm Schlauch  |
| 2. Stecker                 | 5. Öl-Ausgießer | 8. 1x2,5 mm Schlauch  | 11. 1x8 mm Schlauch |
| 3. Ölkannen-<br>deckel (1) | 6. Griff        | 9. 1x4 mm Schlauch    |                     |

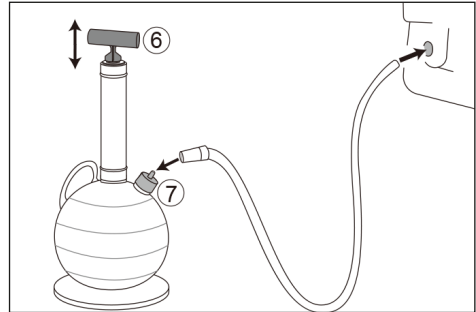
Tipps zum Einbau:



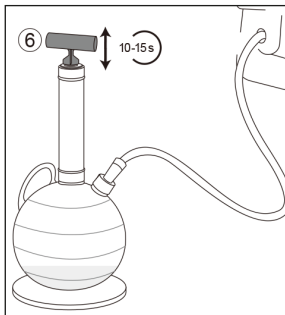
1. Ölkanne (1), Stopfen (2), Ölabsaugung (4), Griff (6) und Deckel (7) zusammenbauen.



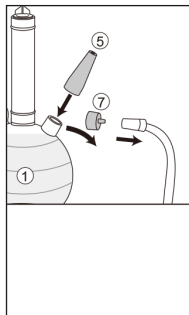
2. Entsprechend der tatsächlichen Situation, wählen Sie verschiedene Spezifikation von Schlauch, um das Öl zu pumpen. Es gibt vier Spezifikationen von Schläuchen für Ihre Wahl. (2,5/4/6 und 8 mm)



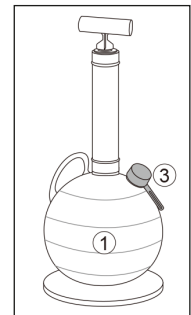
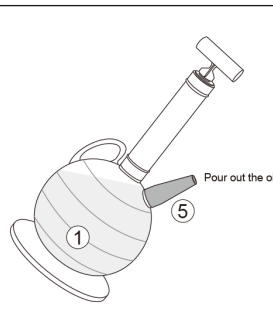
3. Den schwarzen Gummistopfen des Schlauchs am Deckel (7) anbringen, das andere Ende des Schlauchs in den Motor einführen, dann den Griff (6) zum Abpumpen des Öls verwenden. Denken Sie daran, das Öl vor dem Extrahieren zu erwärmen.



4. Sie müssen den Griff (6) alle 10-15 Sekunden manuell betätigen.



5. Nach dem Abpumpen des gesamten Öls den Deckel (7) und den Schlauch abnehmen, dann den Ölauslauf (5) montieren. Jetzt können Sie das Öl aus der Ölkanne (1) ausgießen.



6. Verschließen Sie die Ölkanne (1) mit dem Deckel (3), wenn sie nicht benutzt wird.

# Extractor de aceite - 6 L

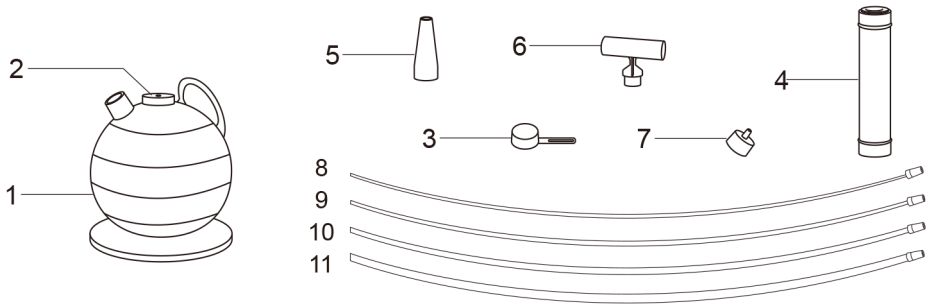
## Antes de comenzar

1. Lea estas instrucciones y compruebe que están todas las piezas y herramientas.
2. Guarde estas instrucciones de instalación para futuras consultas e información para realizar pedidos de piezas.

## Importante

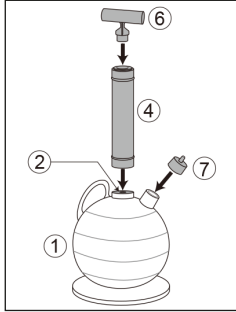
1. Lea las instrucciones de instalación detenidamente antes de comenzar.
2. Si el vehículo está limpio y sin ningún tipo de residuos, su instalación será sencilla.
3. Por su seguridad y para garantizar una instalación satisfactoria, siga los pasos de instalación en orden.

## Información del producto:

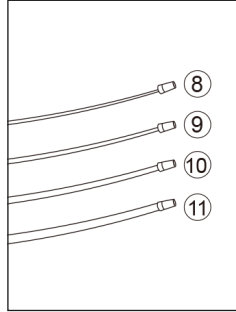


- |                      |                        |                       |                        |
|----------------------|------------------------|-----------------------|------------------------|
| 1. Aceitera          | 4. Extractor de aceite | 6. Asa                | 9. 1x Manguera 4 mm    |
| 2. Tapón             | 5. Boquilla            | 7. Tapa aceitera (2)  | 10. 1x Manguera x 6 mm |
| 3. Tapa aceitera (1) |                        | 8. 1x Manguera 2,5 mm | 11. 1x Manguera x 8 mm |

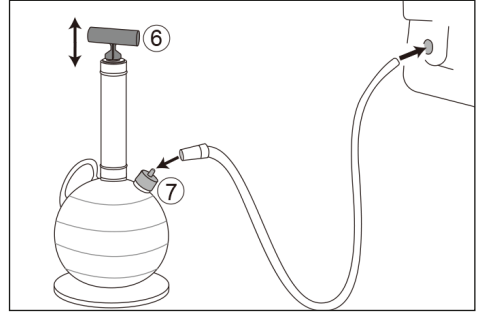
Recomendaciones de instalación:



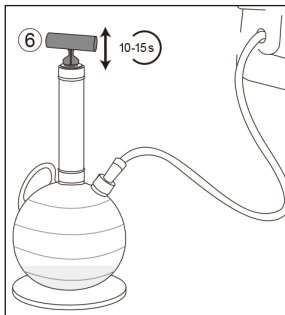
1. Monte el recipiente (1), el tapón (2), el extractor de aceite (4), el asa (6) y la tapa (7)



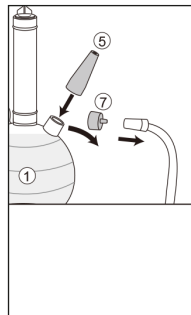
2. Según la situación, escoja una manguera u otra para extraer el aceite. Hay cuatro tipos de mangueras (2,5/4/6 y 8mm)



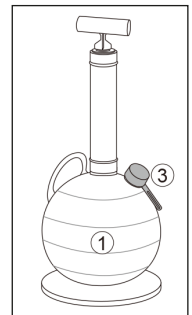
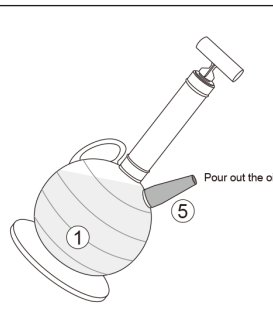
3. Coloque el tapón de goma de la manguera en la tapa (7), introduzca el otro extremo de la manguera en el motor y, a continuación, bombee el aceite con el asa (6). Recuerde calentar el aceite antes de extraerlo.



4. Accione manualmente la palanca (6) cada 10-15 segundos.



5. Cuando haya extraído todo el aceite, retire la tapa (7) y la manguera, y coloque la boquilla (5). Ya puede verter el aceite de la aceitera (1).



6. Ponga a la aceitera (1) la tapa (3) cuando no la vaya a utilizar.

# Pompe d'extraction d'huile - 6 L

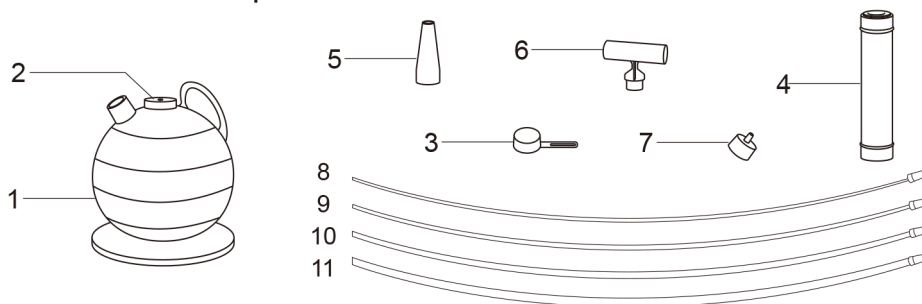
## Avant de commencer

1. Veuillez lire ces instructions et vérifiez que toutes les pièces et tous les outils sont présents.
2. Veuillez conserver ces instructions d'installation pour vous y référer ultérieurement ou pour commander des pièces.

## Important

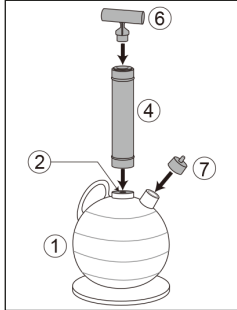
1. Veuillez lire attentivement les instructions d'installation avant de commencer.
2. Si le véhicule est propre et exempt d'autres débris, il sera facile à installer.
3. Pour votre sécurité et pour garantir une installation satisfaisante, veuillez effectuer toutes les étapes de l'installation dans l'ordre indiqué ci-dessous.

## Informations sur le produit :

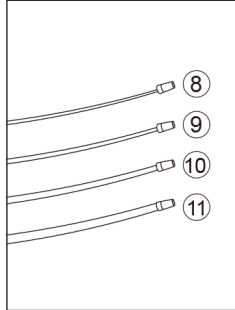


- |                                       |                                     |
|---------------------------------------|-------------------------------------|
| 1. Réservoir d'huile                  | 7. Couvercle du réservoir d'huile-2 |
| 2. Bouchon                            | 8. 1 x tuyau de 2,5 mm              |
| 3. Couvercle du réservoir d'huile (1) | 9. 1 x tuyau de 4 mm                |
| 4. Pompe d'extraction d'huile         | 10. 1 x tuyau de 6 mm               |
| 5. Bec verseur d'huile                | 11. 1 x tuyau de 8 mm               |
| 6. Poignée                            |                                     |

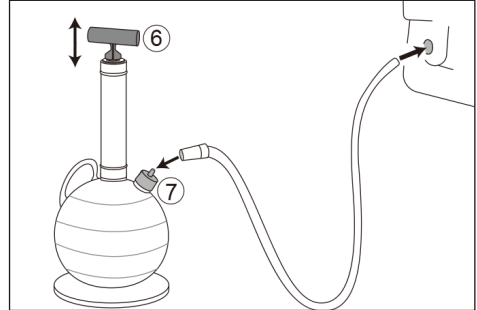
## Conseils d'installation :



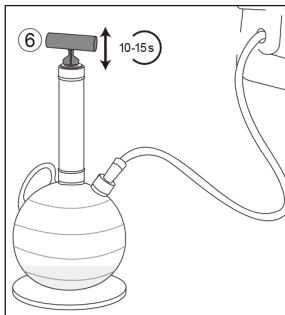
1. Assembler le réservoir d'huile (1), le bouchon (2), l'extracteur d'huile (4), la poignée (6) et le couvercle (7).



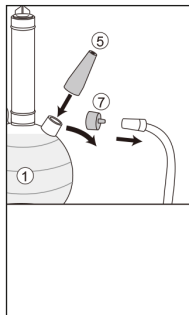
2. Selon la situation, choisissez entre différents tuyaux pour pomper l'huile. Il existe quatre tuyaux à spécifications différentes. (2,5/4/6 et 8 mm)



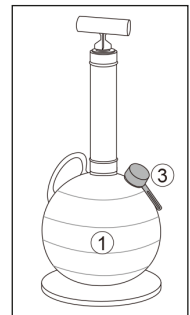
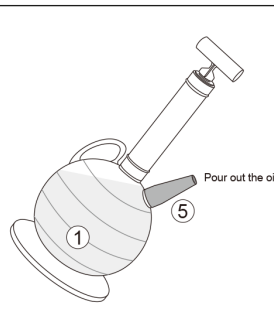
3. Installez le bouchon en caoutchouc du tuyau sur le couvercle (7), placez l'autre extrémité du tuyau dans le moteur, puis utilisez la poignée (6) pour pomper l'huile. N'oubliez pas de réchauffer l'huile avant de l'extraire.



4. Vous devez actionner manuellement la poignée (6) toutes les 10 à 15 secondes.



5. Après avoir pompé toute l'huile, retirer le couvercle (7) et le tuyau, puis installer le bec verseur d'huile (5). Vous pouvez maintenant verser l'huile du réservoir (1).



6. Fermer hermétiquement le réservoir d'huile (1) avec le couvercle (3) lorsqu'il n'est pas utilisé.

# Olieafzuiger - 6 L

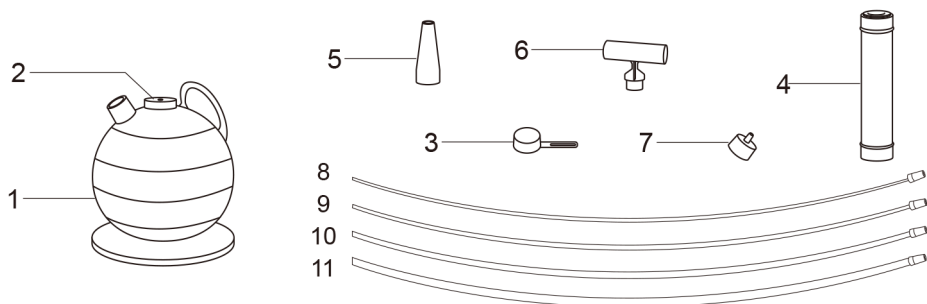
## Voordat u begint

1. Lees deze instructies en zorg ervoor dat alle onderdelen en tools aanwezig zijn.
2. Bewaar deze installatiehandleiding voor toekomstig gebruik en voor het bestellen van onderdelen.

## Belangrijk

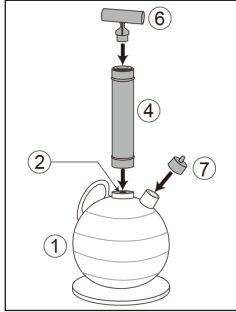
1. Lees de installatiehandleiding zorgvuldig door voordat u begint.
2. Als het voertuig schoon is en vrij van ander vuil, kan het gemakkelijk worden geïnstalleerd.
3. Voor uw veiligheid en om een probleemloze installatie te garanderen, dient u alle installatiestappen in onderstaande volgorde uit te voeren.

## Productinformatie:

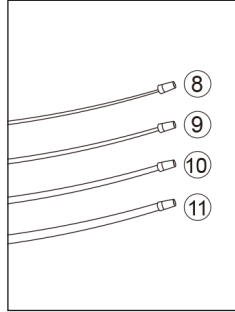


- |                        |                    |                        |                  |
|------------------------|--------------------|------------------------|------------------|
| 1. Olieblik            | 4. Olieafzuiger    | 7. Olieblik Deksel (2) | 10. 1x6 mm Slang |
| 2. Plug                | 5. Olie Schenktuit | 8. 1x2,5 mm Slang      | 11. 1x8 mm Slang |
| 3. Olieblik Deksel (1) | 6. Handvat         | 9. 1x4 mm Slang        |                  |

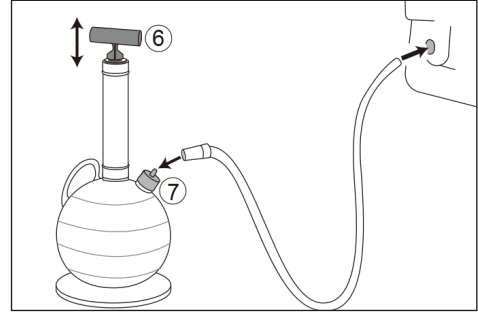
**Installatietips:**



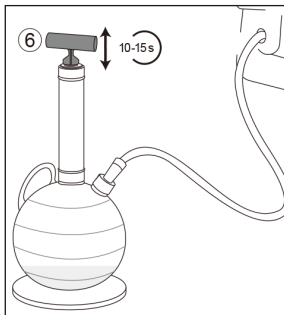
**1.** Monteer olieblik (1), plug (2), olieafzuiger (4), handgreep (6) en deksel (7).



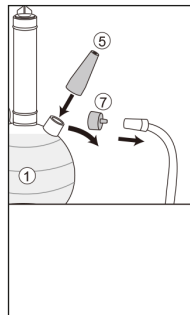
**2.** Afhankelijk van de werkelijke situatie kunt u een andere slang kiezen om de olie uit te pompen. U kunt kiezen uit vier specificatieslangen. (2,5/4/6 en 8 mm).



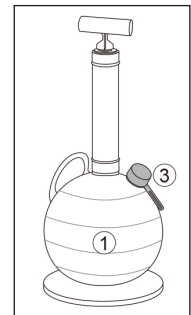
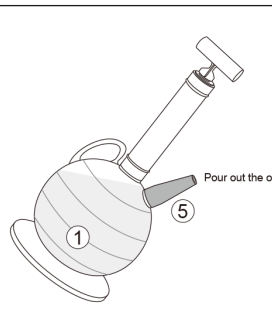
**3.** Monteer de zwarte rubberen plug van de slang op het deksel (7), steek het andere uiteinde van de slang in de motor en gebruik vervolgens handgreep (6) om de olie eruit te pompen. Vergeet niet de olie op te warmen voor u begint.



**4.** U moet de handgreep (6) om de 10-15 seconden handmatig bedienen.



**5.** Nadat alle olie is leeggepompt, verwijdt u deksel (7) en de slang en plaatst u de olie schenktuit (5). Nu kunt u de olie uit het olieblik gieten (1).



**6.** Sluit het olieblik (1) af met deksel (3) wanneer deze niet in gebruik is.

# Ekstraktor oleju - 6 L

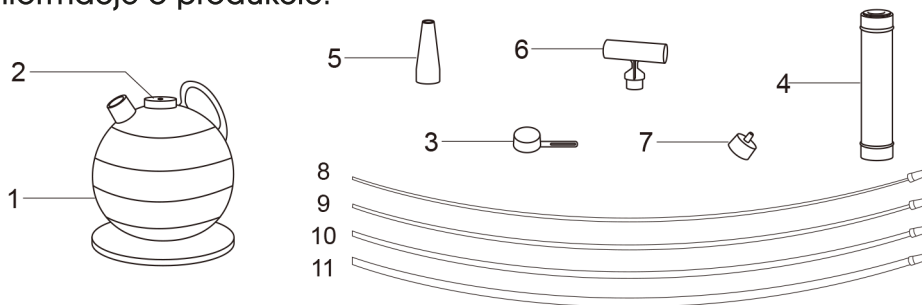
## Zanim zaczniesz

1. Przeczytaj tę instrukcję i sprawdź, czy wszystkie części i narzędzia zostały uwzględnione.
2. Prosimy o zachowanie niniejszej instrukcji montażu do wykorzystania w przyszłości oraz w celu uzyskania informacji na temat zamawiania części.

## Ważne

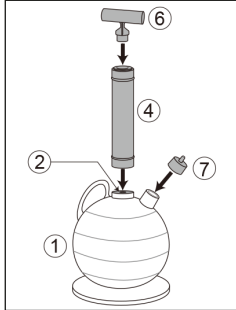
1. Przed rozpoczęciem należy dokładnie zapoznać się z instrukcją instalacji.
2. Jeśli pojazd jest czysty i wolny od innych zanieczyszczeń, będzie łatwy do zainstalowania.
3. Dla bezpieczeństwa i zapewnienia zadowalającej instalacji, prosimy o wykonanie wszystkich kroków instalacyjnych w kolejności przedstawionej poniżej.

## Informacje o produkcie:

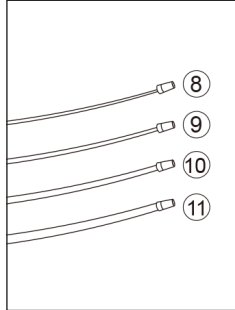


- |                                  |                                  |
|----------------------------------|----------------------------------|
| 1. Puszka z olejem               | 6. Uchwyt                        |
| 2. Wtyczka                       | 7. Pokrywa pojemnika na olej (2) |
| 3. Pokrywa pojemnika na olej (1) | 8. 1 x wąż 2,5 mm                |
| 4. Ekstraktor oleju              | 9. 1 x wąż 4 mm                  |
| 5. Nalewak do oleju              | 10. 1 x wąż 6 mm                 |
|                                  | 11. 1 x wąż 8 mm                 |

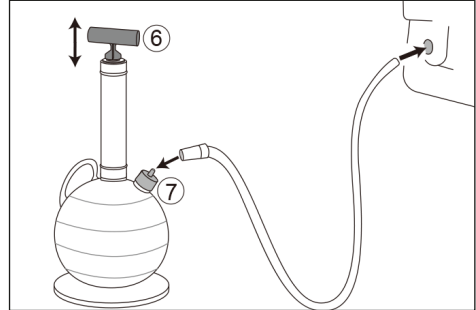
## Wskazówki dotyczące montażu:



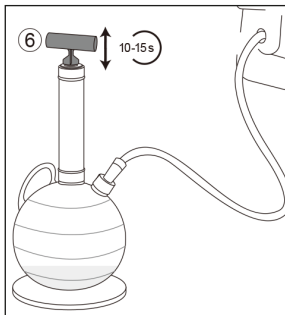
1. Zmontuj pojemnik na olej (1), korek (2), ściągacz oleju (4), uchwyt (6) i pokrywę (7)



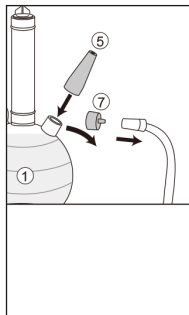
2. Według rzeczywistej sytuacji, wybierz inną specyfikację węży do wypompowania oleju. Istnieją cztery specyfikacje węży do wyboru. (2,5/4/6 i 8mm)



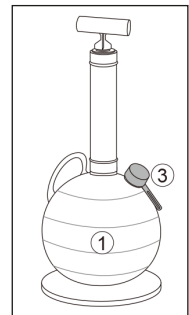
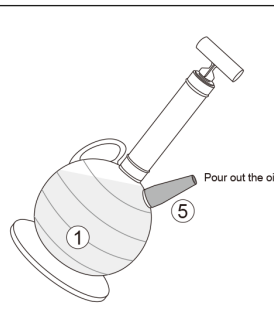
3. Zamontuj czarny gumowy korek węży do pokrywki (7), włożyc drugi koniec węży do silnika, następnie za pomocą uchwytu (6) wypompuwać olej. Pamiętaj, aby przed ekstrakcją rozgrzać olej.



4. Ręcznie obsługuj uchwyt (6) co 10-15 sekund.



5. Po wypompowaniu całego oleju zdejmij pokrywę (7) i wąż, następnie zamontuj wylewkę oleju (5). Teraz możesz wylać olej z pojemnika na olej (1).



6. Nieużywany pojemnik na olej (1) uszczelnij pokrywą (3).



**Sorted as:**  
PAPER  
PAPIR  
PAPPER



Ref. No.:  
[www.hydrox-products.dk](http://www.hydrox-products.dk)  
Stensgårdvej 30  
DK-5500 Middelfart