



**MANUAL**

DK/NO/SE

---

# Løbecykel

# Balansesykkel

# Balanscykel

[ ITEM NO. 250326016 ]

WWW.KIDDIMO.DK  
T. HANSEN GRUPPEN A/S  
STENSGÅRDVEJ 1  
DK-5500 MIDDELFART





---

**INDSÆT DIT KØBSBEVIS HER!**

- I tilfælde af reklamation/tyveri – fremvises bon/købsbevis.  
Denne indeholder cyklens stamdata.

# TILLYKKE MED DIN NYE KIDDIMO LØBECYKEL

– Vi håber du vil få stor glæde af cyklen i mange år!

For at forlænge levetiden på din cykel og sikre korrekt samling, er det vigtigt, at gennemlæse denne manual før cyklen tages i brug. Manualen indeholder gode råd og vejledninger i forbindelse med samling, sikkerhed og generel vedligeholdelse.

Løbecyklen er skabt til dit barn – vi lægger altid stor vægt på sikkerhed og kvalitet for at sikre dig det bedste valg. Følg instruktionerne for sikker brug af cyklen.

Du er til enhver tid velkommen til, at kontakte personalet i en af vores mange thansen butikker, eller vores kundeservice på tlf.: 31 31 31 31, som altid sidder klar til at hjælpe dig, såfremt du måtte have spørgsmål vedr. samling eller vedligeholdelse af din cykel.

Rigtig god fornøjelse!

# 1 > KØB OG SERVICE

## 1.1 REKLAMATION/GARANTI

- thansen yder 20 års garanti mod stelbrud opstået som følge af fabrikationsfejl.
- På alle andre komponenter på cyklen, ydes der 2 års reklamationsret i henhold til lovgivningen.
- Dog undtaget sliddele såsom, bremses, dæk, kæde, tandhjul, kabler, gear m.v.

## EN REKLAMATION AFVISES SÅFREMT

- Årsagen er forkert samling, mangel på vedligeholdelse, overbelastning, hærværk eller skader opstået grundet styrt m.v.
- Et rustangreb opstår på ikke rustfrie dele, som følge af manglende vedligeholdelse. Rust på ikke rustfrie dele anses ikke som værende reklamationsberettiget.
- Vejledningen ikke er fulgt, f.eks. med hensyn til efterspænding af skruer/møtrikker.
- Reklamation sker efter reklamationsfristens udløb.
- thansen refunderer ikke udgifter til evt. besøg hos en selvvalgt cykelreparatør.

## BON/KØBSBEVIS

- Ved køb af din cykel har du modtaget en bon/købsbevis som skal gemmes og anvendes ved en evt. reklamation.
- Du er til enhver tid velkommen til at kontakte personalet i en af vores mange thansen butikker, eller vores kundeservice på tlf.: 31 31 31 31, som altid sidder klar til at hjælpe dig, såfremt du måtte have spørgsmål vedr. samling eller vedligeholdelse af din cykel.

## ERKLÆRING

- Produktet er designet, fremstillet og markedsført i overensstemmelse med kravene i legetøjsdirektivet: 2009/48/EF, og er således mærket med CE-mærket.

## FEJL OG/ELLER MANGLER

- Cyklen bør indleveres til reparation, så snart der konstateres fejl og/eller mangler. Videre brug af cyklen bør straks ophøre, da følgeskader ikke er omfattet af reklamationsretten. Det står dig frit for, hvilken thansen butik du ønsker at indlevere cyklen til i et sådan tilfælde.
- Inden du indleverer cyklen, anbefaler vi dig at ringe til vores kundeservice på tlf.: 31 31 31 31 for nærmere aftale omkring reparationen.
- Udskiftede dele forbliver thansen's ejendom.
- Viser det sig, at der ikke kan påvises nogen fejl og/eller mangel på cyklen ud fra fejlbeskrivelsen, vil du blive faktureret for et fast gebyr på 300 kr. inkl. moms.
- Du opfordres derfor til at undersøge årsagen til fejlen eller manglen før reklamation, for at du undgår unødige omkostninger ved en reklamation, der ikke dækkes.
- Der refunderes ikke udgifter, hvis du vælger en ekstern cykelreparatør.

## SIKKERHEDSFORANSTALTNINGER

- Anbefalet alder: 3+.
- Den maksimale brugervægt er 35 kg.
- Lad altid dit barn bære beskyttelsesudstyr under cyklingen: hjelm, handsker, albuebeskyttere og knæbeskyttere.
- Det anbefales at lade barnet bære tøj med reflekser samt bør barnet altid have sko på, når det cykler.
- Produktet er beregnet til udendørs brug på flade overflader uden forhindringer. Må ikke bruges i trafikken, i nærheden af motorkøretøjer, gader, swimmingpools, bakker, veje, trapper, skråninger osv. Lad ikke barnet cykle, når det begynder at blive mørkt eller om natten.

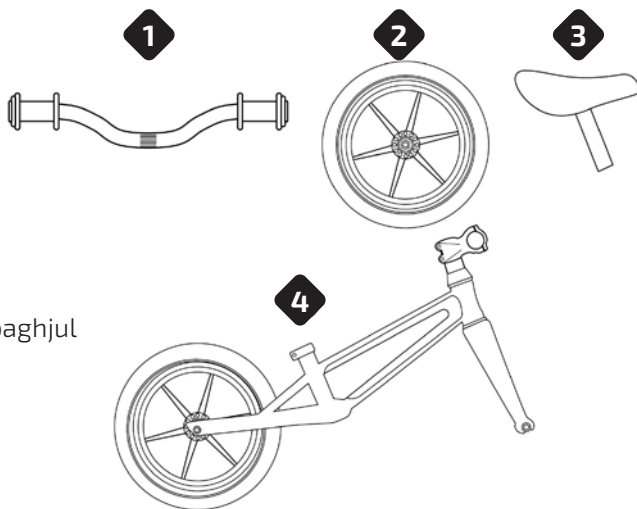
Kørsel under forhold med begrænset sigtbarhed er meget farligt og øger risikoen for ulykker. Barnet skal være under konstant opsyn af en voksen. For at undgå fald og sammenstød, der kan forårsage personskader, bør forældrene/værgerne til barnet sørge for at overholde sikkerhedsanvisningerne. Det anbefales at lade barnet øve sig i brugen af cyklen, så det kan blive fortroligt både brugen af den og kontrollen over den. Samling af cyklen bør altid udføres af en voksen.

- Før hver brug skal du kontrollere, at:
  - cyklen ikke er beskadiget og ikke har tegn på slitage,
  - alle stik- og fastgørelseselementer sidder korrekt,
  - møtrikker og bolte bevarer deres selvlukkende egenskaber,
  - sættet er komplet og uden skader – hvis der mangler dele eller disse er beskadiget, må du ikke bruge cyklen og bedes kontakte din forhandler.
- Af hensyn til børns sikkerhed må du ikke efterlade frit tilgængelige dele af emballagen (plastikposer, papkasser osv.).

## RISIKO FOR KVÆLNING

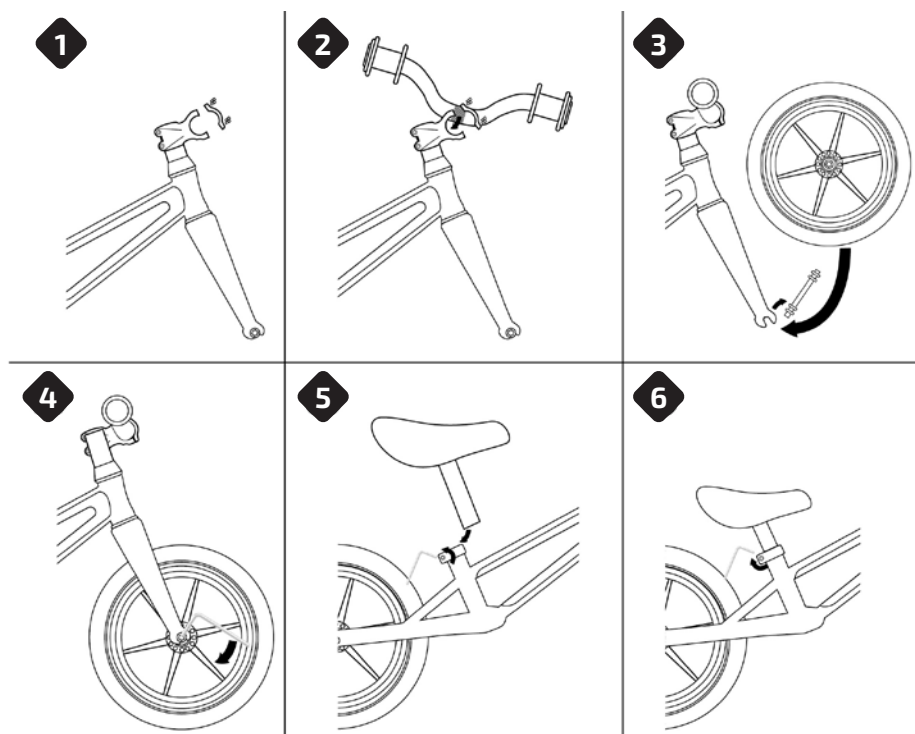
- Opbevar emballagen, eller bortskaf den i overensstemmelse med lokale bestemmelser.

## 2 > CYKLENS OPBYGNING



- 1 Styr
- 2 Forhjul
- 3 Sadel
- 4 Stel, gaffel og baghjul

### 3 > SAMLEVEJLEDNING



### 4 > RENGØRING OG VEDLIGEHOLDELSE

- Du må ikke ændre eller modificere cyklens bestanddele.
- Opbevar små dele utilgængeligt for børn.
- Cyklen skal opbevares på et tørt og køligt sted, og bør ikke stå udenfor i længere tid, når den ikke er i brug. Langvarig udsættelse for eksterne forhold, såsom sollys, overdreven varme og lave temperaturer, vil fremskynde ældningen af stellet. Produktet bør jævnligt kontrolleres for slitage.
- Udskiftning af defekte dele skal ske straks efter konstatering af slitage, og der må kun bruges originale dele.
- Produktet skal rengøres med en fugtig klud eller svamp og beskyttes mod støv, fugt, vand, høje og meget lave temperaturer samt mod at kunne falde ned osv.



---

**LEGG INN KJØPSBEVIS HER!**

- Fremvis kvittering/kjøpsbevis ved klage/tyveri.  
Denne inkluderer sykkelens stamdata.



# GRATULERER MED DIN NYE KIDDIMO-BALANSESYKKEL

– Vi håper du vil få glede av sykkelen i mange år!

For å forlenge sykkelens levetid og sikre korrekt montering, er det viktig å lese denne manualen grundig før sykkelen tas i bruk. Manualen inneholder gode råd og anvisninger i forbindelse med montering, sikkerhet og generelt vedlikehold.

Balansesykkelen er laget for barn – vi bryr oss alltid om sikkerhet og kvalitet, og garanterer dermed komforten til det beste valget. Følg bruksanvisningen for sikker bruk av leken.

Du kan når som helst kontakte personalet i en av våre mange thansen-butikker, eller vår kundeservice på tlf. 31 000 000, som alltid vil være klare til å hjelpe deg dersom du skulle ha spørsmål vedrørende montering eller vedlikehold av sykkelen.

Kos deg!

# 1 > KJØP OG SERVICE

## 1.1 REKLAMASJON/GARANTI

- thansen gir 20 års garanti mot rammebrudd forårsaket av produksjonsfeil.
- Alle andre komponenter på sykkelen kommer med 2 års garanti i henhold til lovverket.
- Slitedeler som bremses, dekk, kjede, tannhjul, kabler, gir osv. er imidlertid unntatt

## EN REKLAMASJON AVVISES DERSOM

- Årsaken skyldes feilmontering, manglende vedlikehold, overbelastning, hærverk eller skader forårsaket av kollisjon osv.
- Et rustangrep oppstår på ikke-rustfrie deler som følge av manglende vedlikehold. Rust på ikke-rustfrie deler blir ikke ansett for å være reklamasjonsberettiget.
- Veiledningen ikke er fulgt, f.eks. med hensyn til etterstramming av skruer/muttere.
- Reklamasjon fremsettes etter reklamasjonsfristens utløp.
- thansen refunderer ikke utgifter for et eventuelt besøk til en selvvalgt sykkelreparatør.

## KVITTERING/KJØPSBEVIS

- Ved kjøp av din sykkel mottok du en kvittering/kjøpsbevis som må tas vare på og brukes ved en eventuell reklamasjon.
- Du kan når som helst kontakte personalet i en av våre mange thansen-butikker, eller vår kundeservice på tlf. 31 000 000, som alltid vil være klare til å hjelpe deg dersom du skulle ha spørsmål vedrørende montering eller vedlikehold av sykkelen.

## ERKLÆRING

- Produktet er designet, produsert og markedsført i samsvar med kravene i leketøysdirektivet: 2009/48/EC, og er derfor CE-merket.

## FEIL OG/ELLER MANGLER

- Sykkelen bør leveres inn til reparasjon så snart feil og/eller mangler oppdages. Videre bruk av sykkelen bør opphøre umiddelbart ettersom følgeskader ikke dekkes av reklamasjonsretten. I et slikt tilfelle er det opp til deg å bestemme hvilken thansen-butikk du ønsker å levere sykkelen til.
- Før sykkelen levers inn, anbefaler vi at du ringer vår kundeservice på tlf. 31 000 000 for nærmere avtale rundt reparasjonen.
- Utskiftede deler forblir thansens eiendom.
- Viser det seg at ingen feil og/eller mangel på sykkelen kan påvises ut fra feilbeskrivelsen, vil du bli fakturert for et fast gebyr på 300 kr inkl. mva.
- For å unngå unødvendige kostnader for reklamasjoner som ikke dekkes, oppfordres du derfor til å undersøke årsaken til feilen eller mangelen før du reklamerer.
- Utgifter refunderes ikke dersom du velger en ekstern sykkelreparatør.

## SIKKERHETSFORHOLDSREGLER

- Anbefalt alder: 3+.
- Brukers maksimale vekt 35 kg.
- Ved bruk av sykkelen må man benytte personlig verneutstyr: hjelm, hansker, albuebeskyttere og knebeskyttere.
- Det anbefales å bruke klær med reflekterende elementer, sko bør alltid brukes under sykling.
- Produktet er beregnet for utendørs bruk, på flate og overflater uten hindringer. Må ikke brukes i trafikken, nær motorkjøretøyer, gater, svømmebasseng, bakker, veier, trapper, ulendt terreng osv. Ikke sykle i skumring eller om natten. Å sykle under forhold med begrenset sikt er svært farlig og øker risikoen for ulykker. Det kreves konstant tilsyn av en voksen. For å unngå fall

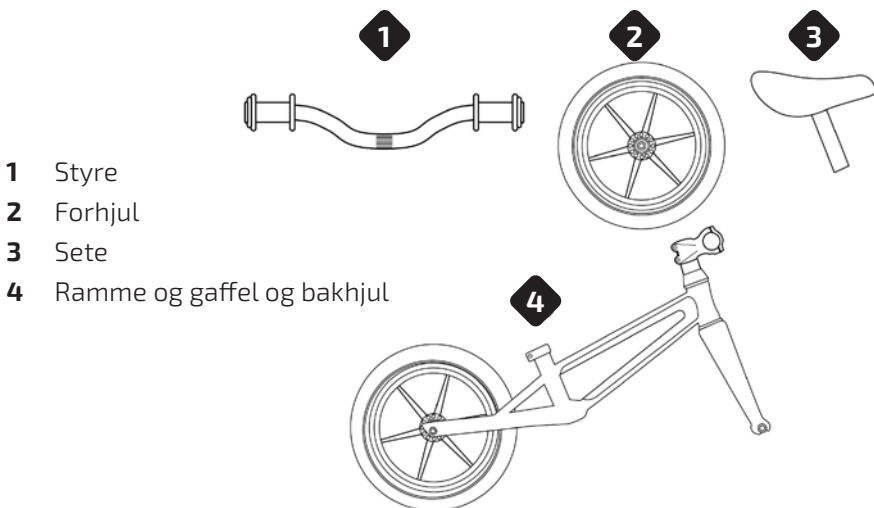
og kollisjoner som forårsaker skader på brukeren eller tredjeparter, bør foreldre/foresatte sørge for å overholde sikkerhetstiltak, samt øve med barn på bruk av sykkelen for å tilegne seg ferdighetene til passende kontroll. Monteringen må alltid utføres av en voksen.

- Før hver bruk, sjekk at:
  - sykkelen ikke er skadet og har tegn til slitasje,
  - alle koblinger og fester er godt tilpasset,
  - muttere og bolter bevarer sine selvlukkende egenskaper,
  - settet er komplett og uten skader – hvis deler mangler eller er skadet, må ikke dette produktet brukes. Kontakt din forhandler.
- For barnets sikkerhet må fritt tilgjengelige deler av emballasjen (plastposer, pappesker, osv.) fjernes.

## FARE FOR KVELNING

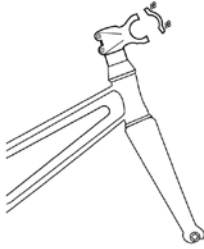
- Oppbevar emballasjen eller kast den i henhold til lokale forskrifter.

## 2 > SYKKELENS OPPBYGGING

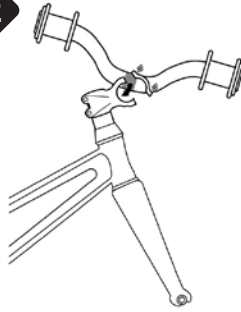


## 3 > MONTERING

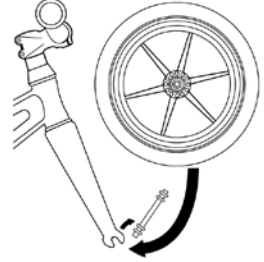
1



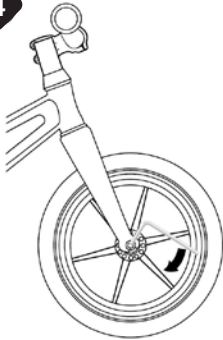
2



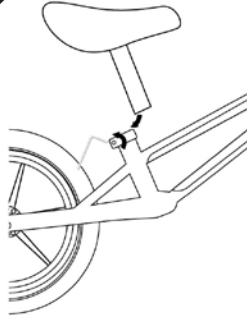
3



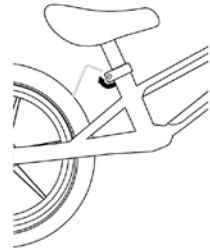
4



5



6



## 4 > RENGJØRING OG VEDLIKEHOLD

- Ikke endre eller modifierer elementer på leketøyet.  
Hold små elementer utilgjengelig for barn.
- Produktet bør oppbevares på et tørt, kjølig sted og unngå å la det stå lenge ute når det ikke er i bruk. Langvarig eksponering for ytre forhold, som sollys, overdreven varme og lave temperaturer, vil fremskynde aldring.
- Produktet bør kontrolleres med jevne mellomrom for slitasje.
- Utskifting av defekte elementer må foretas umiddelbart etter oppdagelse av slitasje. Bruk kun originaldeler.
- Produktet må rengjøres med en fuktig klut eller svamp, beskyttet mot støv, fuktighet, vann, høye og svært lave temperaturer, samt kollaps osv.



---

**INFOGA DITT KÖPBEVIS HÄR!**

- Vid klagomål/stöld - visa upp kvitto/bevis på köpet.  
Den innehåller cykelns huvuddata.

# GRATTIS TILL DIN NYA KIDDIMO BALANSCYKEL

- Vi hoppas att du kommer att ha glädje av cykeln i många år!

För att förlänga cykelns livslängd och säkerställa korrekt montering är det viktigt att du läser den här manualen innan du använder cykeln. Handboken innehåller råd och vägledning om montering, säkerhet och allmänt underhåll.

Balanscykeln har skapats för ditt barn — vi bryr oss alltid om säkerhet och kvalitet, så att du kan känna dig trygg med det bästa valet. Följ leksakens bruksanvisning för säker användning.

Du är alltid välkommen att kontakta personalen i någon av våra många thansen-butiker eller vår kundtjänst på tel: 084 031 20 00, som alltid är redo att hjälpa dig om du har några frågor om montering eller underhåll av din cykel.

Mycket nöje!

# 1 > KÖP OCH SERVICE

## 1.1 REKLAMATION/GARANTI

- thansen ger 20 års garanti mot rambrott orsakat av tillverkningsfel.
- Alla andra komponenter på cykeln omfattas av en 2-årig garanti i enlighet med lagen.
- Utom slitdelar som bromsar, däck, kedjor, kedjehjul, kablar, växlar osv.

## EN REKLAMATION AVVISAS OM

- Orsaken är felaktig montering, bristande underhåll, överbelastning, vandalism eller skador orsakade av krascher etc.
- Rostangrepp uppstår på icke rostfria delar på grund av bristande underhåll. Rost på delar som inte är rostfria anses inte vara berättigade till ersättning.
- Anvisningarna har inte följts, t.ex. när det gäller åtdragning av skruvar/muttrar.
- Reklamation sker efter reklamationstidens utgång.
- thansen ersätter inte kostnader för besök hos en cykelreparatör som du själv väljer.

## KVITTO/KÖPBEVIS

- När du köpte din cykel har du fått en kvitto/köpbevis som måste sparas och användas i händelse av reklamation.
- Du är alltid välkommen att kontakta personalen i någon av våra många thansen-butiker eller vår kundtjänst på tel: 084 031 20 00, som alltid är redo att hjälpa dig om du har några frågor om montering eller underhåll av din cykel.



## FÖRSÄKRAN

- Produkten har designats, tillverkats och marknadsförts i enlighet med kraven i leksaksdirektivet: 2009/48/EG, så den har märkts med CE-märkningen.

## FEL OCH/ELLER BRISTER

- Cykeln ska returneras för reparation, så snart fel och/eller brister upptäcks. Fortsatt användning av cykeln bör omedelbart upphöra, eftersom följskador inte omfattas av garantin. Du kan fritt välja vilken thansen-butik du vill lämna tillbaka cykeln till i ett sådant fall.
- Innan du returnerar cykeln rekommenderar vi att du ringer vår kundtjänst på tel: 084 031 20 00 för att boka en tid för reparation.
- Ersatta delar förblir thansens egendom.
- Om det visar sig att inget fel och/eller ingen defekt kan upptäckas på cykeln utifrån felbeskrivningen, kommer du att faktureras en fast avgift på 300 DKK inkl. moms.
- Du rekommenderas därför att undersöka orsaken till felet eller defekten innan du gör en reklamation, för att undvika onödiga kostnader för en reklamation som inte omfattas av garantin.
- Du får ingen återbetalning om du väljer en extern cykelreparatör.

## FÖRSIKTIGHETSÅTGÄRDER

- Rekommenderad ålder: 3+.
- Maximal vikt för användaren är 35 kg.
- När du cyklar är användning av personlig skyddsutrustning ett måste: hjälm, handskar, armbågsskydd och knäskydd.
- Vi rekommenderar att du bär kläder med reflekterande element och att du alltid har skor på dig när du kör.
- Produkten är avsedd för användning utomhus, på plana och hinderfria ytor. Den är inte avsedd för användning i trafik, nära motorfordon, gator, simbassänger, kullar, vägar, trappor, sluttningar etc. Kör inte i skymning eller i mörker. Att köra i förhållanden med begränsad sikt är mycket farligt och ökar risken för olyckor. Ständig tillsyn av en vuxen krävs. För att undvika fall och

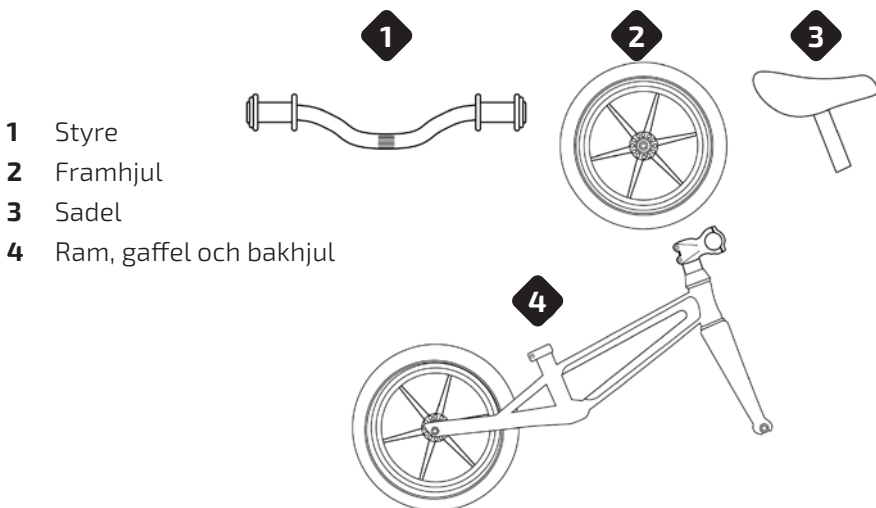
kollisioner som orsakar skador på användaren eller tredje part, bör föräldrar/vårdnadshavare till barn vara uppmärksamma på att säkerhetsåtgärderna följs vid användning, samt öva med barnen på att använda cykeln för att lära sig att kontrollera den på rätt sätt. Montering ska alltid utföras av en vuxen person.

- Före varje användning, kontrollera att:
  - cykeln inte är skadad och att den inte har några tecken på slitage,
  - alla kopplingar och fästelement är väl hopsatta,
  - att muttrar och bultar behåller sina självstängande egenskaper,
  - att satsen är komplett och utan skador - om delar saknas eller är skadade, använd inte produkten och kontakta din återförsäljare.
- För barns säkerhet, lämna inte delar av förpackningen fritt åtkomliga (plastpåsar, kartonger etc.).

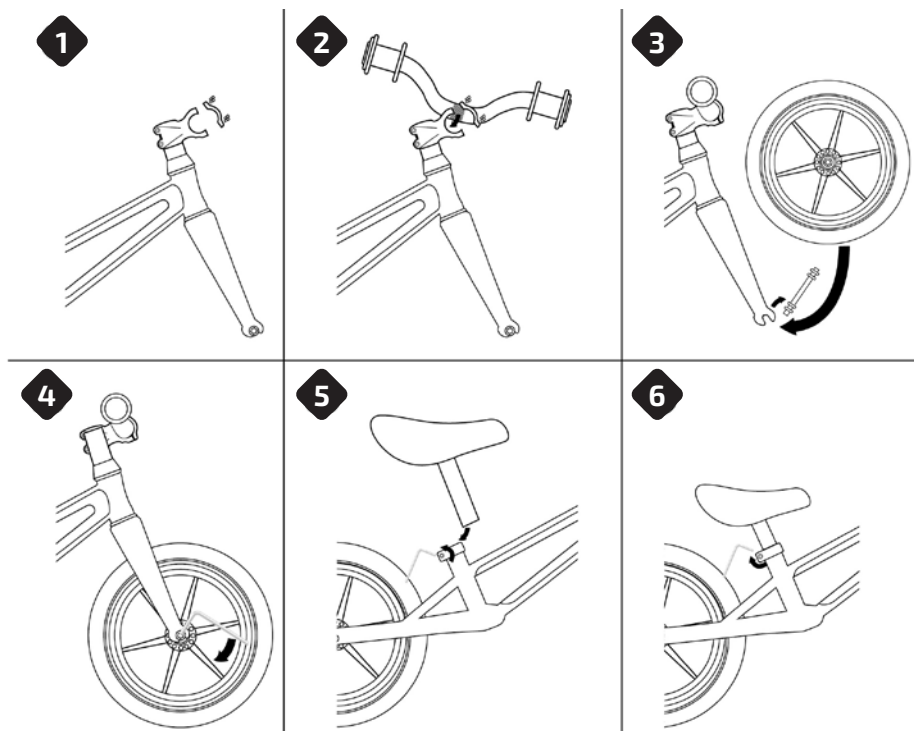
## RISK FÖR KVÄVNING

- Behåll förpackningen eller kassera den i enlighet med lokala bestämmelser.

## 2 > CYKELNS KONSTRUKTION



### 3 > MONTERING/JUSTERING



### 4 > RENGÖRING OCH UNDERHÅLL

- Ändra eller modifiera inte leksakens delar. Förvara små delar utom räckhåll för barn.
- Produkten ska förvaras på en torr, sval plats och undvik att lämna den utomhus en längre tid när den inte används.
- Långvarig exponering för yttre förhållanden, såsom solljus, överdriven värme och låga temperaturer, kommer att påskynda höljets åldrande. Produkten bör regelbundet kontrolleras med avseende på slitage.
- Byte av defekta delar måste ske omedelbart efter att slitage upptäcks och endast genom användning av originaldelar.
- Produkten ska rengöras med en fuktig trasa eller svamp och skyddas mot damm, fukt, vatten, höga och mycket låga temperaturer samt kollaps etc.

